

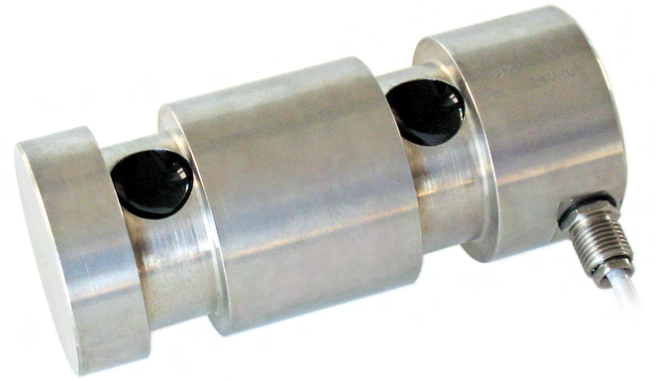
LAU

Capteur de pesage type axe dynamométrique



Description

- Capacité de 5000 kg à 20 000 kg
- Acier inox 17-4 PH
- Erreur combinée $\pm 0,1\%$
- Indice de protection IP67
- Conçus en accord avec les normes OIML R60







Spécifications techniques

PORTÉE	kg	POIDS NET (kg)	CODE
	5000	2.9	LAU5000
	10000	3.2	LAU10000
	20000	3.4	LAU20000


Certifications

- EAC** Conforme aux normes de l'Union Douanière Eurasienne
- UK CA** Équivalent du marquage CE pour le Royaume-Uni

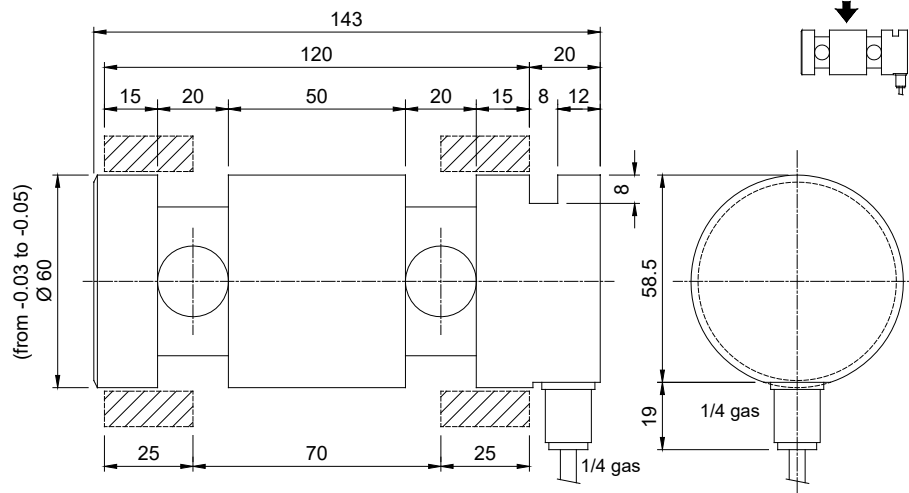
Certifications sur demande

	Rapport d'étalonnage traçable Accredia
	ATEX II 1GD (zones 0-1-2-20-21-22) (CE - UK CA)
	IECEX (zones 0-1-2-20-21-22)
	Conforme aux normes de l'Union Douanière Eurasienne qui permet l'usage en atmosphère explosible

Option sur demande

	DESCRIPTION
	Deux pont de Wheatstone extensométriques redondants (350 Ω) avec 2 câbles de sortie; pour systèmes de sécurité double

Dimensions (mm)



Caractéristiques techniques

Matériel	Acier inox 17-4 PH		
Charge nominale (E max)	5000 - 10000 - 20000 kg		
Erreur combinée	≤ ±0.1%		
Degré de protection	IP67		
Sensibilité	1 mV/V ±0.1%	Résistance d'entrée	350 Ω ±20
Effet de la température sur le zéro	0.005% °C	Résistance de sortie	350 Ω ±5
Effet de la température sur la pleine échelle	0.005% °C	Équilibrage de zéro	±1%
Compensation thermique	-20 °C / +70 °C	Résistance d'isolement	>5000 MΩ
Gamme de température de fonctionnement	-30 °C / +90 °C	Charge statique maximale (% sur la pleine échelle)	150%
Fluage après 30 minutes	0.03%	Charge de rupture (% sur la pleine échelle)	400%
Tension d'alimentation max tolérée	15 V	Déflexion à la charge nominale	0.4 mm

Connexions électriques

Longueur de câble	10 m
Diamètre du câble	5 mm
Fils conducteurs	6 x 0.14 mm ²

