



WI-CAMT

Caméras thermiques modèles 001 et 002

Les caméras thermiques **WI-CAMT-01** et **WI-CAMT-02** ont été conçus pour améliorer votre productivité et votre efficacité tout en restant simple d'utilisation.

Elles possèdent une résolution de 160x120 pixels à 50Hz pour une capture d'image en temps réel sur une plage de températures allant de -20°C à +350°C.

Les caméras possèdent un zoom x32 continu, la fusion d'image thermique/réelle ainsi que l'enregistrement vocal ou d'annotation de texte sur les images.

Un marqueur de point chaud/froid automatique vous permettra de déterminer rapidement le point le plus chaud ou froid de votre installation.

Caractéristiques principales

- Haute résolution d'image infrarouge 19 200 pixels (160x120)
- Appareil photo numérique haute résolution 5 mégapixels munie d'un flash pour toutes conditions d'éclairage
- Fusion de l'image thermique/réelle : Pour une utilisation dans un environnement avec une faible luminosité
- +/- 2% de précision. Pour une large gamme de température de -20°C à +350°C
- Technologie Microbolomètre non refroidi
- Onglets de sélection : Permet une visualisation et une analyse rapide des images thermiques
- Batterie Li-Ion : Pour une utilisation prolongée au-delà de 4 heures
- HDMI – USB
- Sortie vidéo haute résolution
- Facilité d'extraction des images et des vidéos
- Mémoire interne : 100 Mo permettant d'enregistrer 80 images ou une vidéo d'une minute (Hors carte micro SD fourni)
- Mode Min/Max et 4 palettes de couleurs
- Dimensions (L x l x H) : 224mm x 77mm x 96mm
- Poids : 500gr

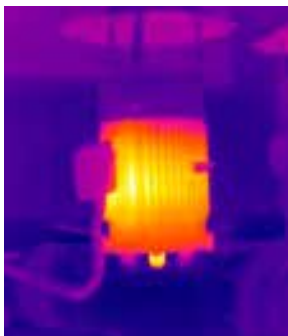
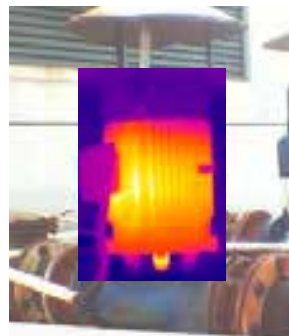


Image infrarouge



Fusion d'image



Superposition



Image réelle

WI-CAMT

Caméras thermiques
modèles 001 et 002



Caractéristiques techniques

Modèles	WI-CAMT-001	WI-CAMT-002
Image & optique		
Technologie	Microbolomètre non refroidi	
Résolution IR	80x80 pixels	160x120 pixels
Taille de lentille	9mm	7.5mm
Champs de vision (FOV)	17° x 17°	22,6° x 29,8°
Distance minimum de visée	0,5 mètre	0,2 mètre
Résolution spatiale 1m (IFOV)	3,78 mrad	3,33 mrad
Sensibilité thermique (NETD)	< 0,1°C	< 0,08°C
Fréquence d'acquisition d'image	50 Hz	
Focus	Manuel	
Zoom	x32 Continu – Zoom digital	
Modes et images		
Modes	Image infrarouge, image réelle, fusion de l'image	
Palettes de couleurs	Métal – Gris – Gris inversé – Arc en ciel	
Mesures		
Echelle de température	-20 à +350°C	
Précision	±2°C ou ±2% de la mesure	
Analyse des mesures		
Marqueurs	Centrage – marqueurs chaud/froid	
Outils		
Laser	Classe 2	
Langage disponible	Français – Anglais – Chinois – Allemand - Espagnol	
Enregistrement de vidéos et d'image		
Mémoire interne	100 Mo – 80 images ou vidéo d'1 minute	
Carte mémoire	8 Go par carte Micro SD	
Format d'enregistrement vidéo	MPEG-4 / 1280x960 à 30 fps > 60 minutes	
Format d'enregistrement photo	JPEG > 1000 images	
Appareil photo		
Appareil photo numérique	5 Mégapixels	
Objectif numérique	59°	
Interface de communication		
Interfaces	Mini-USB – Audio - HDMI	
Alimentation		
Batterie	Li-Ion 4 heures d'autonomie / 5 VDC	
Gestion de l'alimentation	Extinction automatique	



Accessoires

Caméra infrarouge avec lentille
Écouteurs
Batterie
Logiciel CD-ROM
Dragonne
Câble USB
Câble HDMI





WI-CAMT

Caméras thermiques modèle 003

Le modèle **WI-CAMT-03** est une caméra thermique haute performance permettant facilement d'effectuer des diagnostics thermiques et de détecter les problèmes sur vos installations.

Caractéristiques principales

- Résolution haute performance : 348 x 288 avec écran TFT LCD Couleur
- Système de mise au point optique infrarouge garantissant la clarté de l'image
- Système Meterbox permettant l'analyse et l'identification rapide des lieux d'inspections avec possibilité d'ajouter des informations importantes sur les images
- Superposez les images digitales et infrarouges afin de détecter les problèmes plus rapidement
- Fonction fusion de l'image permettant d'obtenir une image thermique au sein d'une image réelle
- Lampe LED permettant à la caméra thermique d'être utilisée dans un environnement faiblement éclairé
- Large gamme de température de -20°C à +400°C ciblant les applications électriques et industriels avec une précision de +/-2% pour une mesure de température fiable
- Enregistrement audio et vidéo
- Écran tactile pour une facilité d'utilisation
- 4 heures d'autonomie continu
- Onglets de sélection rapide et intuitive
- Pointeur laser facilitant le pointage d'un élément pour en déterminer les points chaud et froids
- Dimensions (L x l x H) : 243mm x 103mm x 160mm
- Poids 920gr

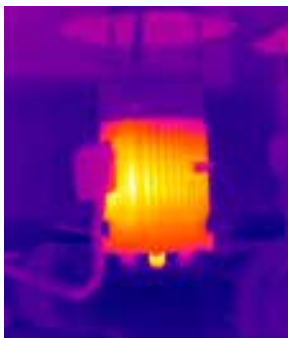
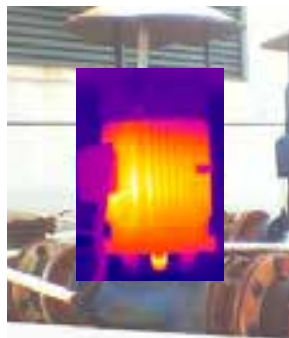


Image infrarouge



Fusion d'image



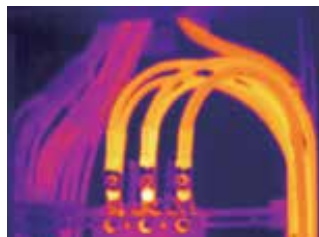
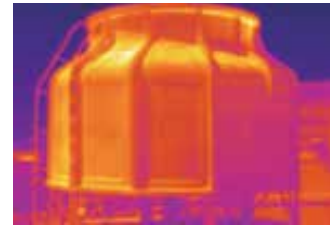
Superposition



Image réelle

WI-CAMT

Caméras thermiques
modèle 003



Caractéristiques techniques

Modèles	WI-CAMT-03
Image & optique	
Technologie	Microbolomètre non refroidi
Résolution IR	384x288 pixels
Champs de vision (FOV)	47,1° x 36,2°
Distance minimum de visée	0,3 mètre
Résolution spatiale 1m (IFOV)	2,28 mrad
Sensibilité thermique (NETD)	< 0,05°C
Fréquence d'acquisition d'image	50 Hz
Focus	Manuel
Zoom	x32 Continu – Zoom digital
Modes et images	
Modes	Image infrarouge, image réelle, fusion de l'image
Palettes de couleurs	Métal – Gris – Gris inversé – Arc en ciel – Feather
Mesures	
Echelle de température	-20 à +400°C
Précision	±2°C ou ±2% de la mesure
Réglage de l'émissivité	0,01 à 1
Analyse des mesures	
Marqueurs	Centrage – marqueurs chaud/froid
Outils	
Laser	Classe 2
Langage disponible	Français – Anglais – Chinois – Allemand - Espagnol
Enregistrement de vidéos et d'image	
Carte mémoire	4 Go par carte Micro SD
Format d'enregistrement vidéo	MPEG-4 / 640 x 480 à 30 fps > 60 minutes
Format d'enregistrement photo	JPEG > 1000 images
Appareil photo	
Appareil photo numérique	640 x 480 pixels
Objectif numérique	59°
Interface de communication	
Interfaces	Mini-USB – Audio – Composite (PAL/NTSC)
Alimentation	
Batterie	Li-Ion 4 heures d'autonomie / 9 à 12 VDC
Gestion de l'alimentation	Extinction automatique

Accessoires

- Valise de transport
- Lentille de 22mm
- Visière pare-soleil
- Trépied
- Chargeur secteur et batterie
- Ecouteurs
- Capuchon pour objectif
- Logiciel CD-ROM
- Dragonne
- Carte micro-SD
- Câbles USB et RCA

