

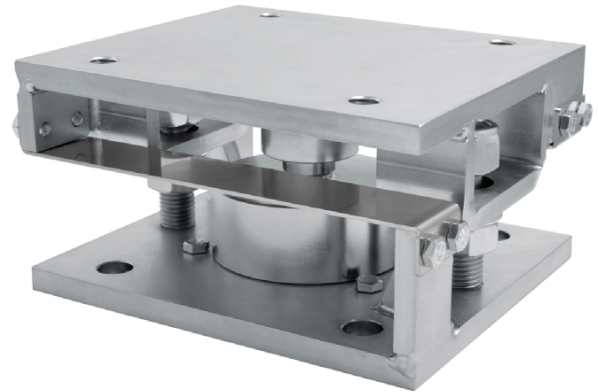
Z10000

Kit de montage pour capteurs de pesage à compression bas profil

Pour capteurs de pesage série **CBL - CBX**

Description

- Plaques inférieure et supérieure en acier de construction galvanisé S355JR.
- Lames anti-déplacement latéral en acier inox AISI 304.
- Contrainte anti-renversement composée de deux tiges filetées avec écrou autobloquant.



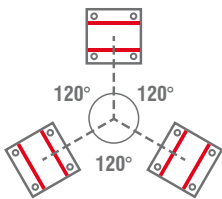
Spécifications techniques

Charge statique max (kg)	Pour capteur de pesage	Poids net (kg)	Référence de commande
15 000	CBL (250 ÷ 12 500 kg) - CBX (15 000 kg)	5,7	Z10000

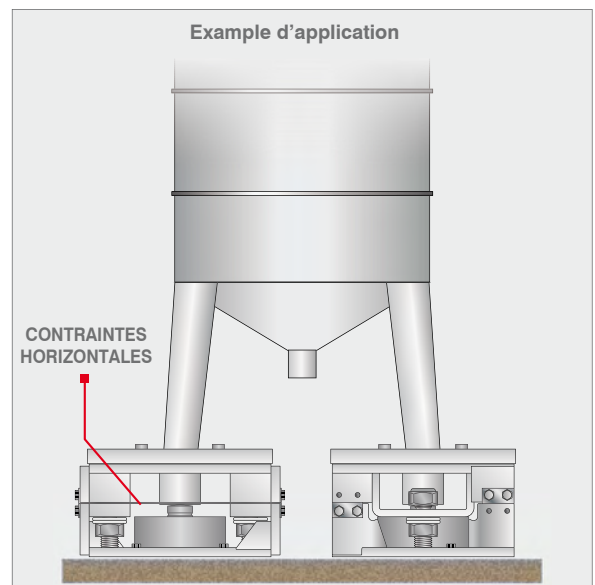
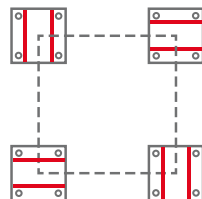
Capteur de pesage non inclus

Exemple d'application

ORIENTATIONS DES LAMES
(CONTRAINTES HORIZONTALES)
EN STRUCTURES
AVEC 3 APPUIS



ORIENTATIONS DES LAMES
(CONTRAINTES HORIZONTALES)
EN STRUCTURES
AVEC 4 APPUIS

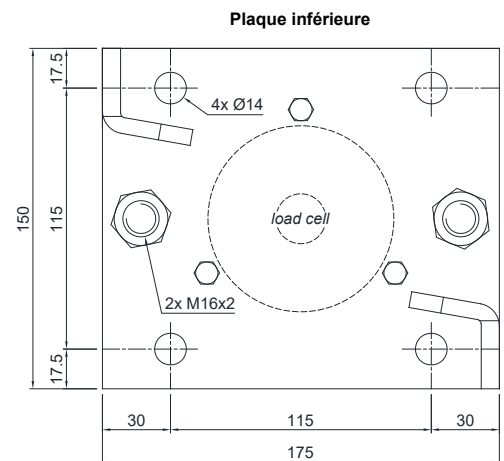
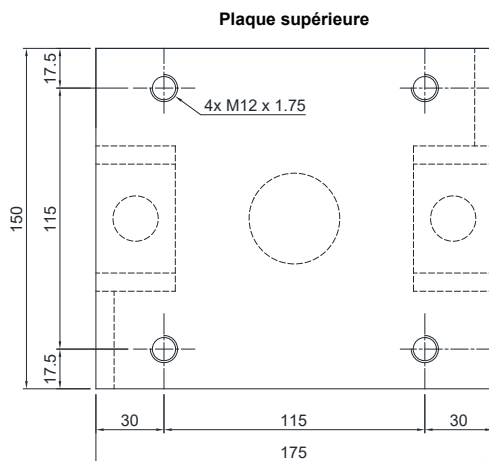


Z10000

Dimensions et spécifications techniques

Les plaques inférieure et supérieure 2 doivent appuyer sur des surfaces indéformables. Le concepteur de l'installation sera chargé de prévoir les modifications nécessaires afin d'éviter les déplacements latéraux et le renversement en fonction de: chocs et vibrations; poussée du vent; classification sismique de la zone d'installation; consistance de la base d'appui.

- Procéder à l'installation du système en utilisant le kit de montage sans le capteur de pesage 1 et en insérant à sa place un tronç de tube 1-2 mm plus long que le capteur.
- Une fois terminé le montage (soudures, etc.), retirer le tube et un ou plusieurs boulons de blocage du capteur 7 insérer le capteur 1 dans le kit de montage.
- Relier les plaques inférieure et supérieure 2 au réseau de terre puis éloigner les écrous 5 ; vérifier que la tige filetée 4 glisse dans le trou; approcher les écrous anti-renversement 6 jusqu'à une distance d'environ 1 mm de la plaque.
- Serrer les trois boulons de blocage du capteur de pesage 7.



- 1 Capteur de pesage.
- 2 Plaques supérieure et inférieure en acier de construction galvanisé S355JR.
- 3 Lames en acier inox AISI 304 à utiliser comme contrainte horizontale.
- 4 Tige filetée.
- 5 Écrou à utiliser comme vérin.
- 6 Écrou autobloquant avec fonction anti-renversement.
- 7 M6 boulons de blocage du capteur.

