



Description

L'indicateur de panneau numérique avec entrée WIRELESS WIMP2Plus est capable de gérer simultanément les mesures envoyées par 1 à 4 appareils de transmission WIMOD, WISTAR et WIJET.

Les transmetteurs peuvent être configurés avec différents types de capteurs pour mesurer des grandeurs telles que le pesage, la force, la pression, le couple et le déplacement. Particulièrement adapté aux applications dans des environnements industriels ou de laboratoire où il est nécessaire d'effectuer des mesures avec plusieurs capteurs à une distance maximale de 100 m dans un espace sans encombrement.

Le système permet de modifier très facilement et rapidement la configuration de l'ensemble du système de mesure sans avoir à modifier le câblage de connexion entre le capteur et l'instrument.

Pour s'adapter à chaque application l'instrument peut être configuré directement à partir des touches F1, F2, F3 et F4 et gérer des fonctions telles que: PEAK, HOLD, PRINT, TX DATALOG, DOWNLOAD, ZOOM.

Pour chaque canal, il est possible de personnaliser la fréquence de lecture qui peut être réglée de 1 échantillon/sec. à 10/sec., ce qui permet de répondre aux besoins des applications nécessitant une vitesse de réponse élevée.

Chaque canal d'entrée peut être configuré de 4 manières différentes :

- Entrée de pesage/force pour recevoir des signaux des transmetteur WIMOD et WISTAR connectés à des capteurs de force ou à des capteurs de force à jauges de contrainte.
- Entrée de pression pour recevoir des signaux des transmetteurs WIMOD, WISTAR et WIJET connectés aux capteur de pression relative, absolue et vide.
- Entrée de couple pour recevoir des signaux des transmetteurs WIMOD, WISTAR et WIJET connectés aux capteurs de couple rotatifs statique et à jauge de contrainte.
- Entrée de déplacement pour recevoir les signaux des émetteurs WIMOD et WISTAR connectés à des capteurs de déplacement linéaire et à jauge de contrainte.

WIMP2 Plus

Indicateur de tableau numérique avec entrée sans fil

L'instrument est équipé de

- 4 ENTRÉES DIGITALES, alim 24 Vcc avec fonctions programmables
- 5 SET POINT programmables
- 4 RELAIS de type DPDT, programmables en combinaison de la valeur de consigne, pour créer une simple automatisation ou des logiques d'intervention
- Un port USB arrière pour se connecter directement à un PC ou tablette

Application

- Pesage automatique et des petits systèmes de dosage
- Systèmes de contrôle de niveau de réservoirs, de silos et trémies
- Systèmes de mesure intégrés sur des bancs d'essai.
- Systèmes de mesure intégrés dans des processus automatiques.
- Systèmes de contrôle des processus industriels
- Systèmes automatiques d'essai et de contrôle de la qualité sur les chaînes de production
- Contrôle des mesures sur les machines d'essai des matériaux
- Contrôle des mesures sur les ressort, détection de frottements, force d'arrachement, tests d'étanchéité
- Tests de dispositifs de protection et de sécurité

WIMP2 Plus

Caractéristiques et fonctions

- Grand écran graphique rétro-éclairé à haute résolution
- Conversions automatiques dans les nombreuses unités de mesure spécifiques à la taille
- Interface utilisateur sélectionnable en italien et en anglais
- Fonction ZERO
- Fonctions HOLD, PEAK, FILTER programmables
- Fonction DISCHARGE pour mesurer la quantité de produit déversé, par exemple d'un réservoir
- Fonctions TOTAL pour additionner les canaux activés.
- Fonction KEY LOCK pour protéger des réglages contre les utilisateurs non-autorisés
- Fonctions HORODATAGE (option)
- Imprimante 24 colonnes (option), permet d'imprimer les points de mesure avec l'horodatage et les données de l'instrument.

En OPTION

- Une ou deux sorties analogiques programmable tension ($\pm 10\text{ V}$, $0..5\text{ V}$, $0..10\text{ V}$, $\pm 5\text{ V}$) ou courant (4-20, 0-20, 0-24 mA) qui peuvent être associés au canal CH1 ou CH2 ou TOTAL (CH1 + CH2)
- Un Port série RS232 pour connecter directement l'appareil à un PC, un PLC ou une IMPRIMANTE série. De plus MP2Plus peut être programmé pour fonctionner en tant que répéteur
- Une ligne série RS485 avec protocole Modbus RTU normalement utilisé pour connecter plusieurs instruments d'un même réseau à un PLC
- Un DATALOGGER avec une mémoire non-volatile, permettant de stocker des données à l'acquisition à une vitesse maximale, la synchronisation des enregistrements avec une horloge-calendrier interne et éventuellement exporter des données vers un fichier en utilisant une clé USB au format .csv de fichier qui peut être transféré directement vers Microsoft Excel.

Logiciel

Le WIMP2Plus peut être accompagné du programme PC MP supervisor (en option) qui permet une interface USB immédiate avec l'instrument. Il permet d'afficher des graphiques qui peuvent ensuite être exportés sur Excel.

Le programme permet également de télécharger des enregistreurs de données réalisés en utilisant la mémoire interne, soit sur une clé USB et d'afficher les courbes correspondantes.

Spécifications techniques

Entrée sans fil	De 1 à 4 (CH1 - CH2 - CH3 - CH4)
Instruments connectables	WIMOD, WIJET et le WiSTAR
Bande passante	433 MHz
Distance max. (sans encombrement)	100 m
Chaque canal peut être configuré en	Pesage, force, pression, couple, déplacement
Unité de mesure de pesage et force	kg, t, N, daN, kN, MN, lb, klb
Unité de mesure pression	bar, mbar, psi, MPa, kPa, Pa, mH ₂ O inH ₂ O kg/cm ² , mmHg, cmHg, inHg, atm
Unité de mesure de couple	Nm, Nmm, kNm, kgm, gcm, kgmm, ftlbf, inlbf
Unité de mesure de déplacement	mm, m, foot, inch, cm, dm, µm
Écran LCD graphique	128 x 64
Hauteur des caractères	±4mm (±13mm avec la fonction zoom)
Étalonnage des capteurs	Effectué sur l'instrument de transmission
Fonction ZERO	100% (PE)
Fonction PEAK	POSITIF et NÉGATIF
Fonction DISCHARGE	Oui
Fonction KEY LOCK	Activation par mot de passe
Fonction TOTAL (CH1 + CH2 + CH3 + CH4)	Oui
Résolution programmable	1...100
Filtre digital programmable	0...5
Vitesse d'acquisition programmable	1 à 10 échantillons par seconde
Langue du menu	Italien et anglais
Points de consigne programmables	5
Entrées numériques avec fonction programmable	4
Sorties relais	4
Tension max.	220 Vdc - 250 Vac
Courant max.	2A
Puissance max.	60W - 62,5 VA
Sortie USB (face arrière)	Longueur max. du câble 3,5 m
Température nominal	0 à +50°C
Température d'utilisation	0 à +50°C
Température de stockage	-20°C à +70°C
Alimentation	230 Vac (±10%)
Fréquence	50/60 Hz
Protection externe fusible	250mA / 250 V
Puissance max.	10 VA
Boîtier	DIN 43700
Matériaux boîtier	NORYL UL94 V-O
Matériaux des panneaux avant et arrière	UL94 V-2
Indice de protection	IP40 (seulement pour le panneau avant)
Degré de pollution de l'environnement	1
Dimensions (HxLxP)mm	72 x 144 x 150 mm
Perçage	68 x 138 mm
Poids	±0,8 kg

WIMP2Plus

Option

Sortie Série RS232 Sortie RS485 MODBUS RTU (max.32 en multipoint) Sortie Imprimante	Longueur de câble max. 13m Longueur de câble max. 1000m 24 colonne (RS232)
Sortie Analogique Sortie en courant Sortie en tension (max20mA - RLmin. : 1Ω)	1 0...20mA, 4-20mA, 0-24mA 0...5V, 0...10V, ±10V, ±5V
Datalogger interne (mémoire non-volatile) Capacité de stockage mémoire	1 canal activé max. 130 000 mesures 2 canaux activés max. 65 000 mesures 3 canaux d'activés max. 43 000 mesures 4 canaux d'activés max. 32 000 mesures 4 canaux d'activés + TOTAL max. 26 000 mesures
Durée max. Horodatage	100 jours Année, mois, jour, heure, minute, seconde
Port USB sur la face avant pour brancher une clé USB et transporter les données au PC	Exportation en fichier txt ou cvs.
Sortie relais (avec contact inverseur)	Relais 5°
Alimentation	115 Vac ou 24 Vdc

Configuration de base



WIMOD



WIJET (pression)



WIMOD + cellule de charge (pesage et force)



WIMOD + LDT (déplacement)



WIMOD + TP1 (Pression)





WIMOD + TRX (couple)

 FONCTION 	Alimentation 220 Vac	USB 2.0	PEAK TOTAL DISCHARGE FILTRE NUMÉRIQUE ZÉRO ÉTALONNAGE NUMÉRIQUE CONVERSION DES UNITÉS	5 points de consigne 4 sorties relais programmable	4 entrées numériques programmable
	Pas d'alimentation électrique externe			Utilisé pour : Moteur ON / OFF Électrovanne ON / OFF	Utilisation pour : Commandes manuelles (KEYS) Commandes directes du PLC

WIMP2Plus

Options complémentaires

ENTRÉE	CH2 - CH3 - CH4 (OPTIONS) $\pm 2\text{mV/V}$, $\pm 3\text{mV/V}$ $\pm 5\text{V}$, $\pm 10\text{V}$ $0\text{...}20\text{mA}$, $4\text{...}20\text{mA}$ Pt100 (uniquement canal CH2 et CH4)			
OPTION	<ul style="list-style-type: none"> • RS232C • RS485 MODBUS • Imprimante 	De 1 à 2 sorties analogiques Associées aux canaux CH1, CH2, CH3, CH4 ou TOTAL. (La fréquence de mise à jour des signaux analogiques est égale à la fréquence d'acquisition de l'entrée associée.)		
OPTION	Datalogger + Horloge interne, horodatage	Port USB en façade pour enregistrer les données et les transférer directement vers un PC. Type de fichier : csv ou txt 	Alimentation 115 Vac 24 Vdc	Logiciel MP Supervisor

Accessoires fournis avec le WIMP2Plus



Support de fixation



Câble d'extension d'antenne



CD contenant le manuel et les pilotes USB

Accessoires en option



Câble USB



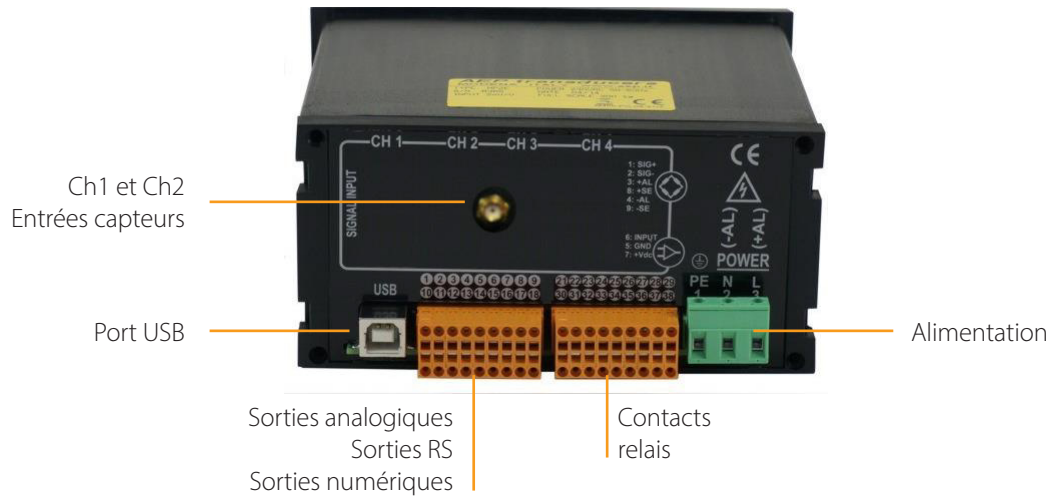
Câble série RS232C



Imprimante de bureau 24

WIMP2Plus

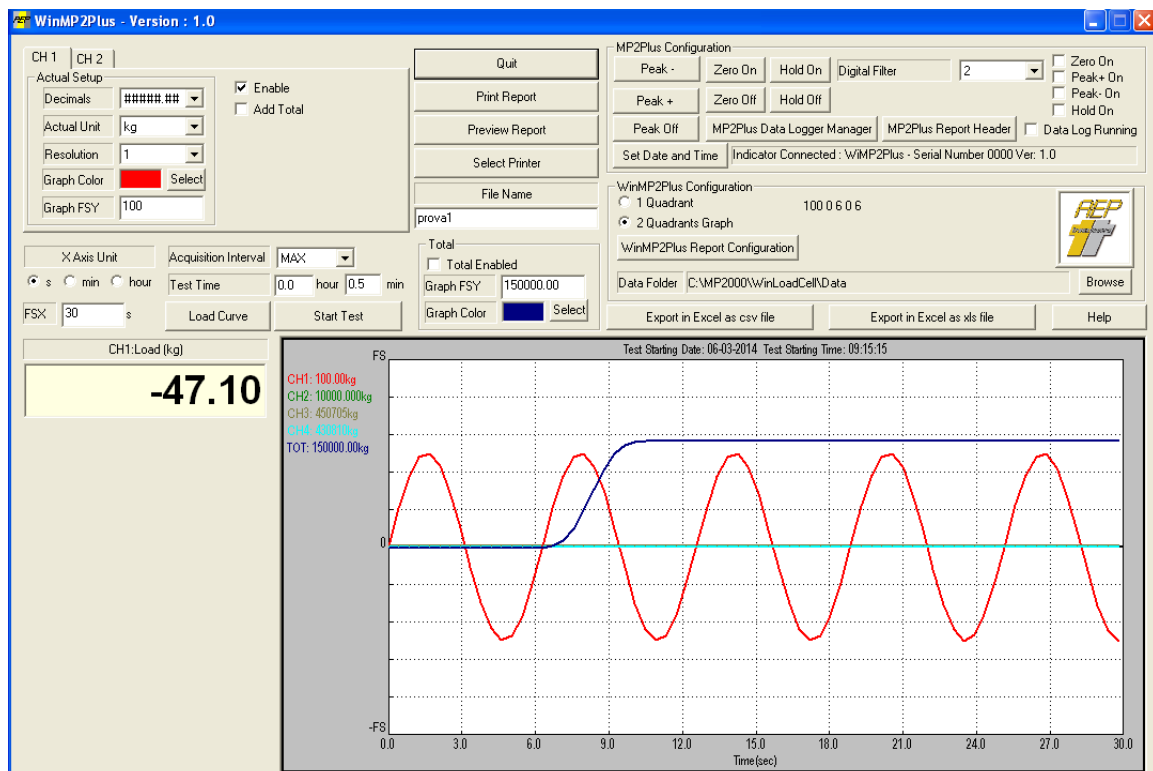
Connexions face arrière



Logiciel MP Supervisor (en option)

Un Logiciel dédié qui permet de faire une interface immédiate via le port USB avec le MP2Plus et vous permet de visualiser les graphiques, exporter des données vers Microsoft Excel directement à partir du PC et de définir tous les paramètres de configuration.

Le programme vous permet également de télécharger les données de l'enregistreur de données rendu possible grâce à la mémoire interne l'instrument ou la mémoire flash USB pour ainsi afficher les courbes respectives aux différents essais réalisés.



WIMP2Plus

Application typique

Mesure de pesage : WIMP2Plus + 4 cellules de charge D200 WIMOD.

Il est possible d'afficher à la fois le poids mesuré par chaque cellule individuellement et le poids TOTAL.

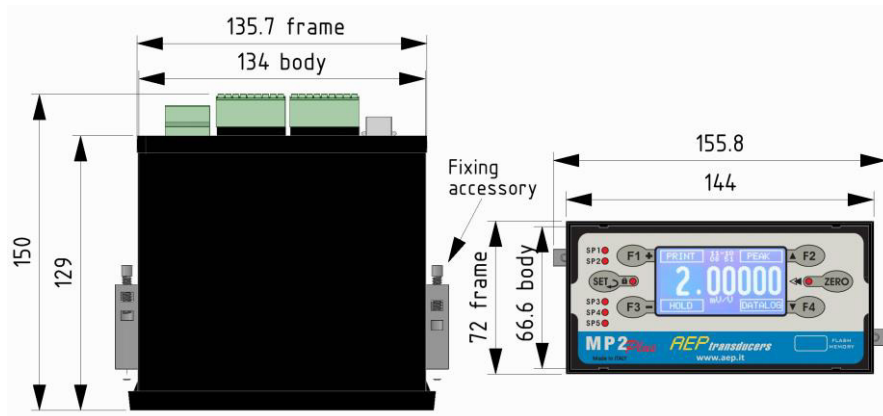


Mesure de pesage : WIMP2Plus + 4 cellules de charge TC4 WIMOD.

Il est possible d'afficher à la fois le poids mesuré par chaque cellule individuellement et le poids TOTAL.



Dimensions en mm



Références de commande

	Puissance	Sortie analogique	Sortie Série	Sortie relais	Data logger
WIMP2Plus	XXX	XX	X	XX	X
	230 230 Vac	A1 1 sortie	S RS232, RS458 Modbus, imprimante	R5 5 relais	D Datalogger Horodatage
	115 115 Vac	A2 2 sortie			F Datalogger horodatage Mémoire flash USB
	24 24 Vdc	A3 3 sortie			
		A4 4 sortie			