

# UPF1

## Kit de montage pour capteur F1

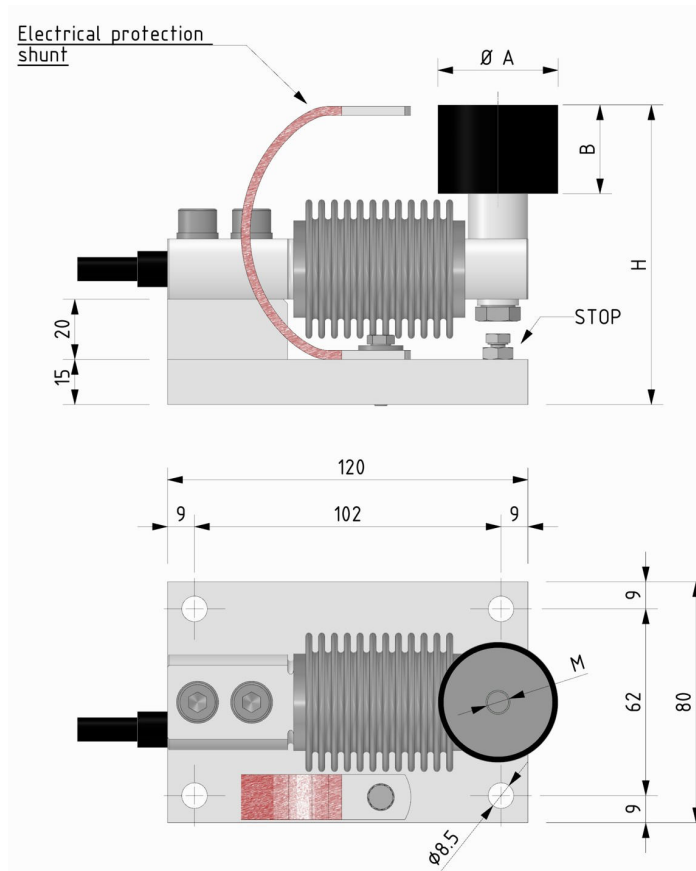
### Description

Le kit de montage UPF1 est conçu pour l'installation de capteurs F1 dans des systèmes de pesage et de dosage dans les réservoirs, silos, trémies statiques ou soumis à des vibrations. Il est entièrement en acier inoxydable et dispose d'un support en élastomère pour maintenir des caractéristiques élevées même en présence de tassements, de dilatations thermiques, d'erreurs de positionnement, de poussées transversales, de déformations des structures et de vibrations. Il est équipé d'une butée mécanique réglable pour la protection contre les surcharges et d'une protection électrique contre les décharges électrostatiques.

### Caractéristiques

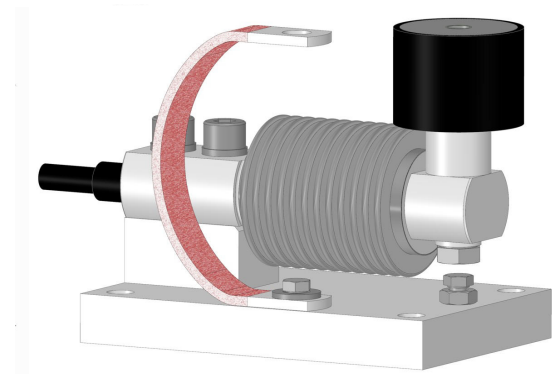
- Bas profil
- Grande stabilité à long terme
- Application facile

### Dimensions



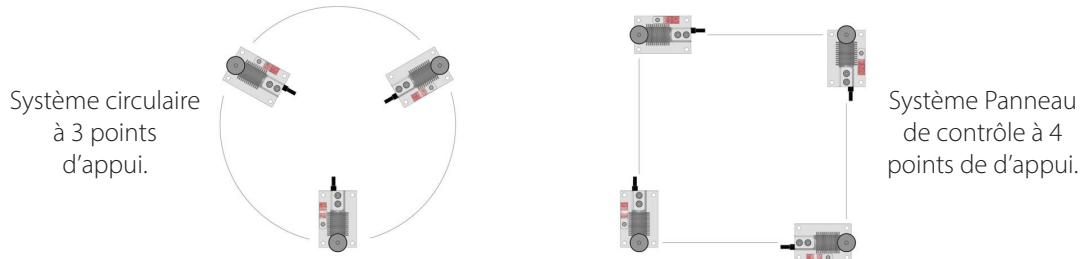
Plages	A	B	M	H
2,5 - 5 - 10 - 20 - 25 - 50kg	40	30	M8	100
100 kg - 200 kg	50	45	M10	115

\*Caractéristiques techniques du capteur dans la fiche technique F1



# UPF1

## Schéma de montage



## Instructions de montage

1. Fixez les plaques inférieures des unités au sol à l'aide de boulons M8.
2. Fixer le système à peser sur l'élastomère à l'aide d'un boulon M8 ou M10.
3. Régler la butée de surcharge de manière à laisser un espace de 0,2 mm lorsque le système est chargé du poids maximum.
4. Effectuer une mise à la terre correcte des unités de pesage installées, en respectant les réglementations en vigueur en matière de construction d'installations.



## Attention

Il est recommandé de respecter toutes les règles de sécurité pays où l'unité de pesage est installée. Il est recommandé que toutes les règles de sécurité du pays où l'unité de pesage est installée soient respectées.

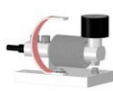
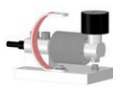



Il incombe à l'installateur d'effectuer une analyse précise des risques environnementaux (zones sismiques, vent, etc.).

Pendant toutes les phases de l'installation, il est nécessaire d'éviter une surcharge accidentelle des capteurs.

Éviter que le courant ne circule dans le capteur. Le capteur de pesage doit être protégé contre les surcharges.

Pendant les opérations de soudage, placer la pince de terre au sommet de l'unité de pesage.

Lors de l'entretien, vérifier que les butées de surcharge sont correctement positionnées et exemptes de tout résidu.

	Référence de commande	Description
	UPF1	Kit de montage de 2,5 à 50 kg Avec base en élastomère (Capteur F1 n'est pas inclus)
	UPF1B	Kit de montage de 100 et 200 kg Avec base en élastomère (Capteur F1 non inclus)
	CANTIVIBRANTEF1	Élastomère de 2,5 à 50kg
	CANTIVIBRANTEF1-200	Élastomère de 100 kg et 200 kg
	PDM8	Pied articulé avec écrou de fixation M8

## UPF1

Exemple d'installation

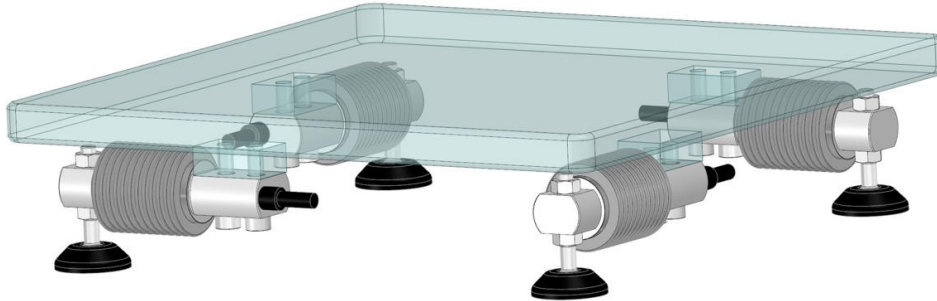
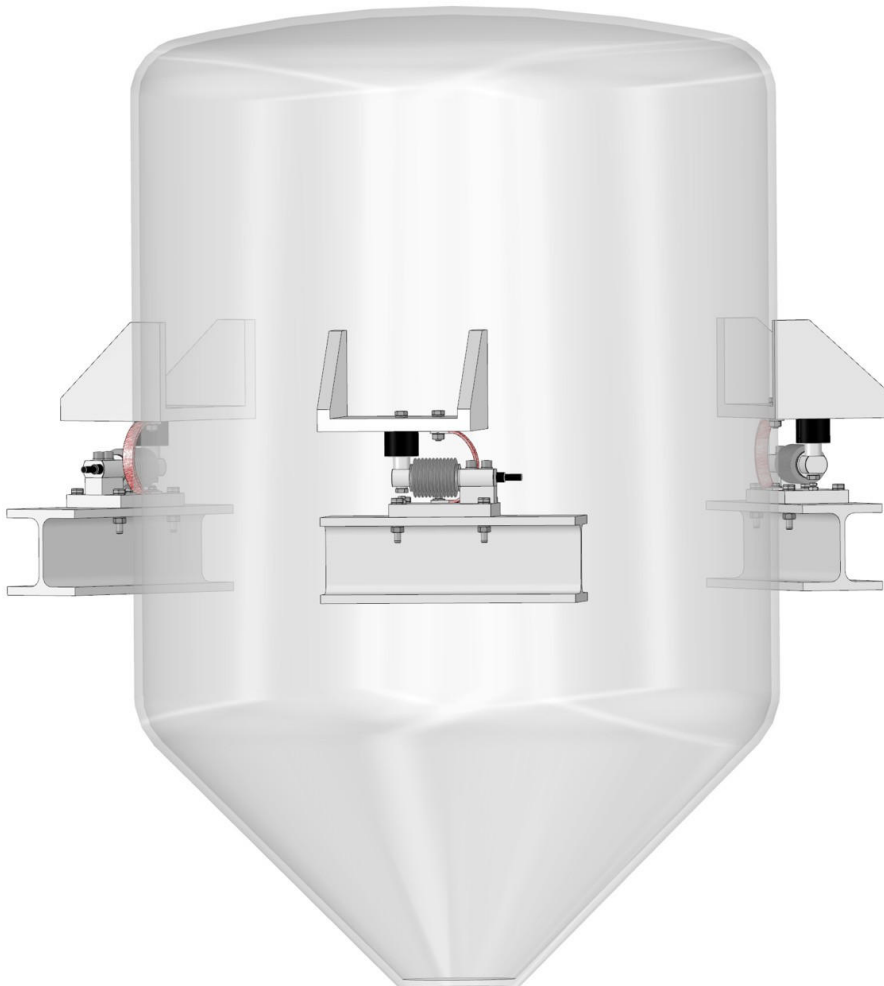


Plate-forme à 4 appuis avec pieds articulés standard.



Silos à 3 appuis