



## UFA2-1500

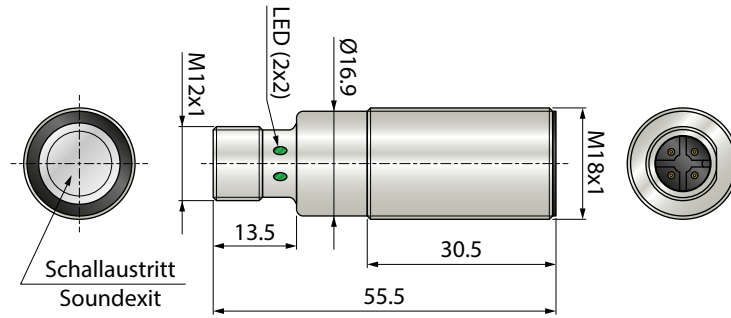
Capteur à ultrasons

### Caractéristiques principales

- La mesure est indépendante du matériau, de la surface, de la couleur ou de la transparence des cibles
- Plage de mesure programmable de 150 à 1500 mm
- Linéarité < 0,5 % pleine échelle
- Sortie analogique ou à commutation
- Température de fonctionnement : -25°C à +70 °C
- Indice de protection IP67
- Faisceau radial : portée aveugle réduite, mesure radiale.

Type de sortie	Sortie analogique	Sortie de commutation
Plage de mesure	150...1500 mm	
Linéarité max.	<0,5%	-
Répétabilité	<1 mm	
Résolution	1 mm	
Fréquence de son	400 kHz	
Temps de mise en route	<300 ms	
Sortie analogique	0-10 V / 4-20 mA (commutable)	-
Résistance de charge	Tension : <10 k $\Omega$ / Courant : <0,4 k $\Omega$	-
Fréquence de mesure	100 Hz	-
Sortie commutateur	-	Push Pull, NPN/PNP, NO/NC, commutable)
Courant de commutation max.	-	150 mA
Hystérésis de commutation	-	6 mm
Fréquence de commutation	-	<5 kHz
Alimentation	18-30 VDC	
Courant sans-charge à 24 VDC	40 mA	
Chute de tension	2 V	
Protection contre l'inversion de polarité	Oui, (pas pin 2)	Oui
Protection contre les courts-circuit	Oui	
Tension d'isolation	500 V	
Résistance aux chocs et vibrations	30g, 11 ms / 10-55 Hz, 1 mm	
Connexion	Connecteur M12, 4 pôles	
Indice de protection	IP67	
Température d'utilisation	-25°C à +70°C	
Dérive de température	0,2 %/K (compensé)	
Distance de montage min. (capteur à capteur)	700 mm	
Boitier	Laiton nickelé, résine époxy, PUR	
Poids	30 g	

## Dimensions



## Connexions électriques

Pin	Sortie analogique	Sortie commutateur
1	+V	+V
2	Analogique	Teach
3	GND	GND
4	Teach	Sortie commutateur

Diagramme circuit sortie analogique

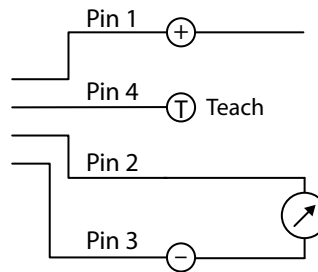
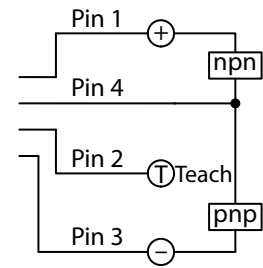
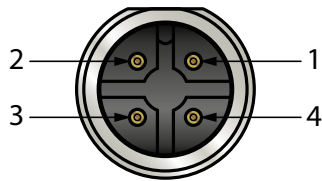


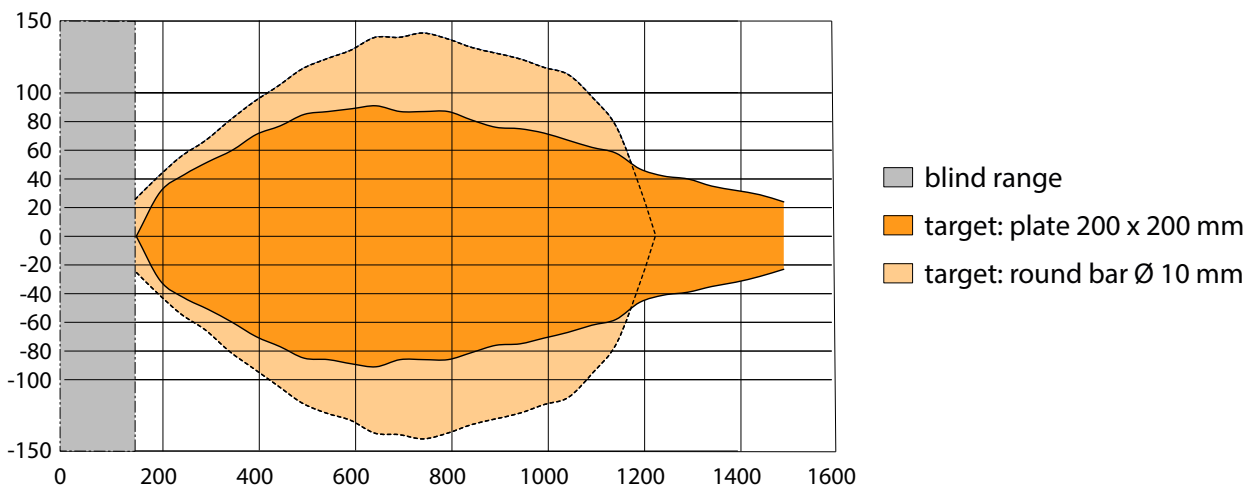
Diagramme circuit sortie commutateur



connecteur M12, mâle

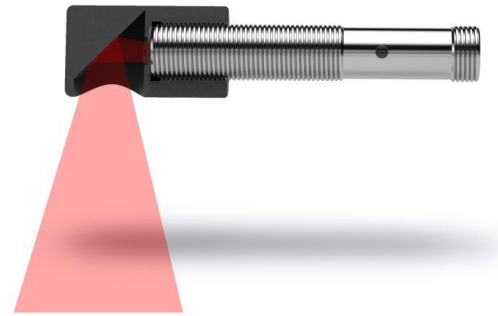
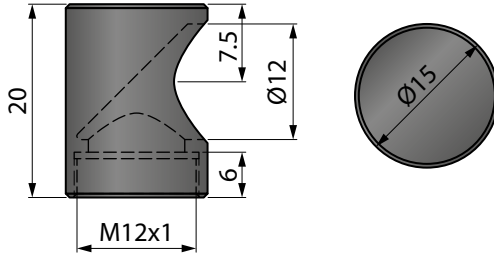


## Faisceau de détection



## Accessoire : Capuchon de faisceau radial

Grâce à l'accessoire de faisceau radial UFA2-RB-M12, un capteur de mesure axiale peut être transformé en capteur de mesure radiale. Le UFA2-RB-M12 est compatible avec la version standard du capteur UFA2, qu'il soit équipé d'une sortie à commutation ou analogique. Cet accessoire permet de réduire la zone aveugle d'environ 14 mm et de dévier la plage de mesure de 90°.



## Référence de commande - Capteur

UFA2-1500 - SA12

<b>Type de sortie</b>	A PN
Sortie analogique 0...10 V/4...20 mA	
Sortie de commutation	

## Référence de commande - Accessoires

Câble avec connecteur M12 (femelle), 4 pôles, blindé, IP67	
K4P2M-S-M12	2 m, connecteur droit
K4P5M-S-M12	5 m, connecteur droit
K4P10M-S-M12	10 m, connecteur droit
K4P2M-SW-M12	2 m, connecteur angulaire
K4P5M-SW-M12	5 m, connecteur angulaire
K4P10M-SW-M12	10 m, connecteur angulaire
Afficheurs numériques pour capteurs à sortie analogique, 2 canaux	
WAY-AX-S	écran tactile, alimentation : 18...30 VDC
WAY-AX-AC	écran tactile, alimentation : 115...230 VAC

Pour plus d'information voir fiche technique du [WAY-AX](#).

Connecteur M12 (femelle) à assembler soi-même, 4 pôles, IP67	
D4-G-M12-S	connecteur droit
D4-W-M12-S	connecteur angulaire
Déviation du faisceau radial	
UFA2-RB-M12	Déviation de 90°, zone aveugle raccourcie