



## TRF

Coulemètre statique  
Horaire / Anti-Horaire

### Spécifications techniques

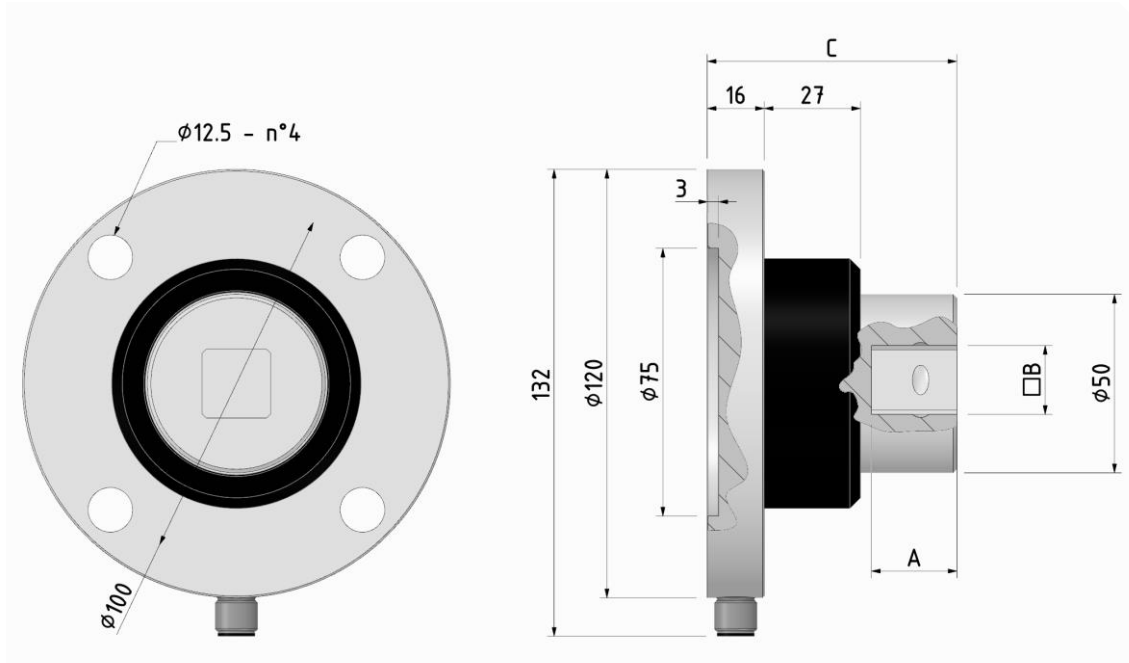
Plage de couple	100 Nm, 250 Nm, 500 Nm, 1000 Nm
Linéarité et hystérésis	$\pm 0,20 \%$
Effet de la température (1°C) :	
a) Sur le zéro	$\pm 0,2\%$
b) Sur la sensibilité	$\pm 0,2\%$
Sensibilité nominal	1 mV/V
Tolérance de la sensibilité	$\pm 0,5\%$
Résistance d'entrée	$825 \pm 50\Omega$
Résistance de sortie	$700 \pm 2\Omega$
Alimentation nominal	1-15V
Alimentation max.	18V
Résistance d'isolation	$>2 \text{ G}\Omega$
Équilibre du zéro	$\pm 1\%$
Valeurs des limites mécaniques (par rapport a la plage de couple)	
a) Couple de service	100%
b) Limite de couple	150%
c) Rupture de couple	$>300\%$
d) Dynamique de couple	70%
Température de référence	+23°C
Température d'utilisation	-10°C à +70°C
Température de stockage	-20°C à +80°C
Indice de protection (EN 60529)	IP40
Matériau	Inox
Connexion électrique	M12, 5 pôles mâle
Process de couplage (UNI ISO 1174-1) :	
De 100 à 250 Nm	1/2"
De 500 à 1000 Nm	3/4"

### Options

Linéarité et hystérésis	$\pm 0,10 \%$
Rapport d'étalonnage	Horaire et anti-horaire
Certificat ACCREDIA	

# TRF

## Dimensions

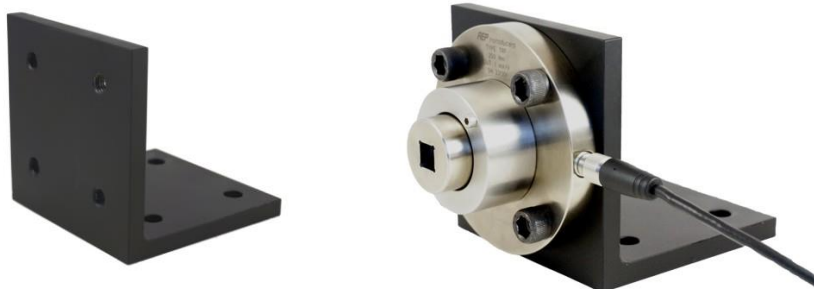


Références	Plages	A	B	C
MTRF100NM	100 Nm	16	1/2"	60
MTRF250NM	250 Nm	16	1/2"	60
MTRF500NM	500 Nm	24	3/4"	70
MTRF1KNM	1000 Nm	24	3/4"	70

## Accessoires (à acheter séparément)

Support pour montage vertical

Référence: **ST**



Simulateur de joints

Références :

**GN100**  
**GN250**  
**GN500**  
**GN1000**



# TRF

## Applications

Coulemètre TRF



Afficheur DFI2

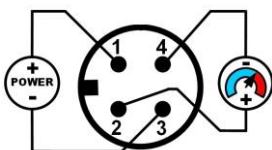


Afficheur STAR

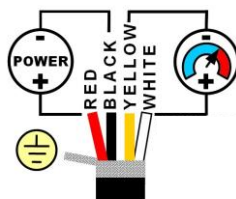


Afficheur MP6 Plus

## Connexions électriques



Connexion M12X1



Câble moulé pour M12x1