

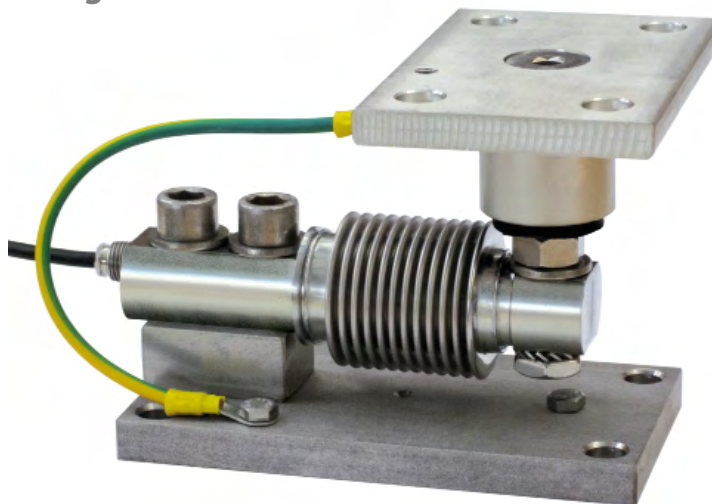
TFGP

Kit de montage pour capteurs de pesage à flexion

Capteurs de pesage série :

- FCAL
- FCAX

Capacité jusqu'à 1500 kg



Spécifications techniques

CHARGE STATIQUE MAXIMALE	kg	POUR CAPTEURS DE PESAGE	POIDS NET (kg)	CODE
500		FCAL - FCAX	2.3	TFGP
1500		FCAL - FCAX	2.3	TFGP2000

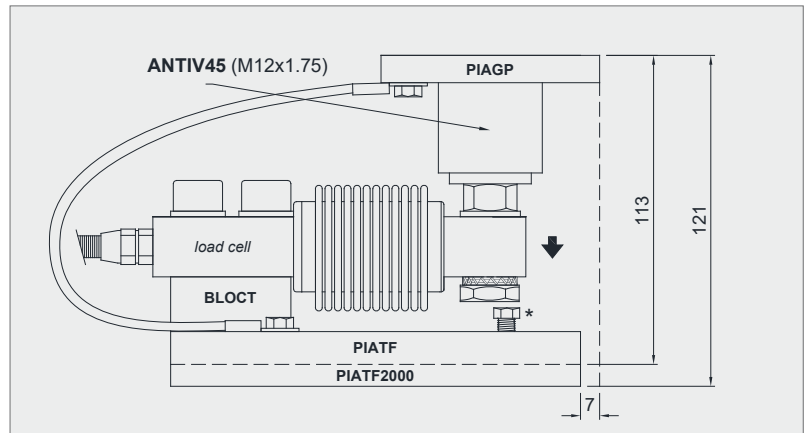
Capteur de pesage non incluse.

Description

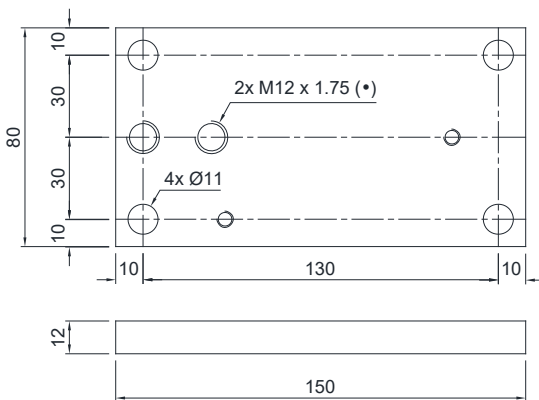
- Plaque supérieure avec articulation à compression en acier INOX AISI 304 et caoutchouc.
- Plaque inférieure et bloc en acier inoxydable AISI 304.
- Compensation du non-parallélisme des plans d'appui de la structure.
- Réglage en hauteur.
- Vis de blocage pour éviter des dommages en phase de transport et de montage.

Dimensions (mm) et spécifications techniques

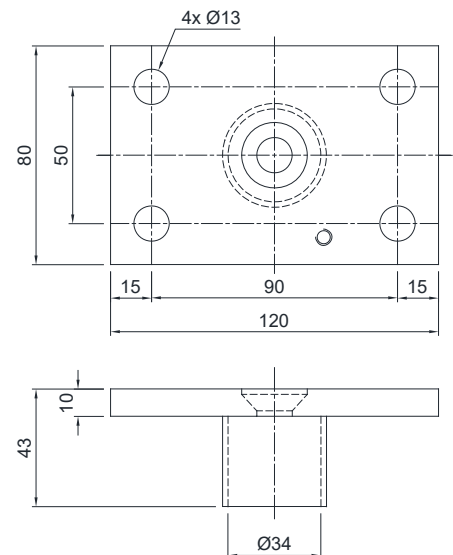
- En phase de transport et de montage, pour éviter des dommages, s'assurer que la vis de blocage (*) soit en contact avec le dessous du capteur. À la fin du montage éloigner à nouveau la vis pour permettre le fonctionnement correct du capteur.
- Interconnecter les plaques inférieure à la mise à la terre.
- Dans le cas des structures avec 4 appuis, si l'un d'entre eux n'est pas en contact avec la partie supérieure du kit de montage, il est nécessaire d'effectuer le réglage en hauteur ou bien d'insérer une épaisseur avant de serrer les boulons.
- Pour les vis de fixation du capteur de pesage (*) prévoir un couple de serrage de 59 Nm.



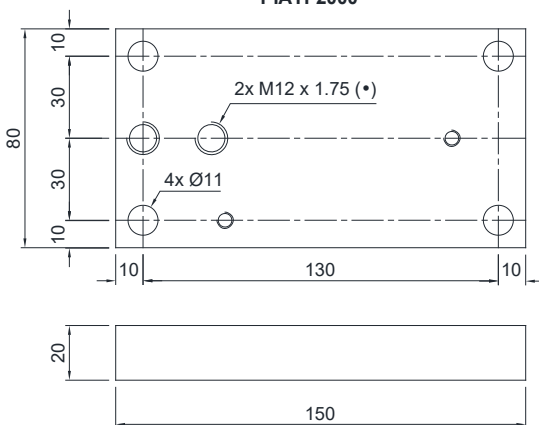
PIATF



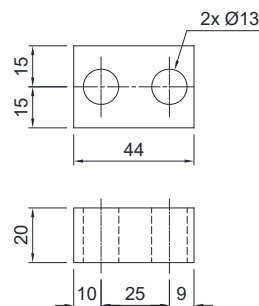
PIAGP



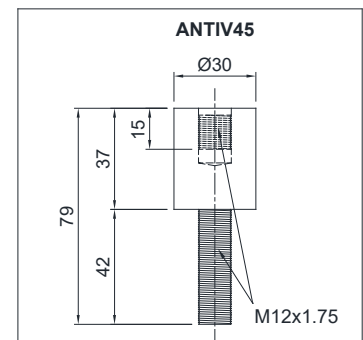
PIATF2000



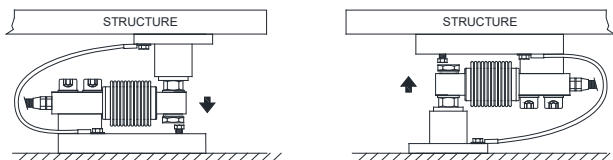
BLOCT



ANTIV45



FIXATION À LA STRUCTURE PESÉE



POSITIONS POSSIBLES DE LA PLAQUE SUPÉRIEURE

