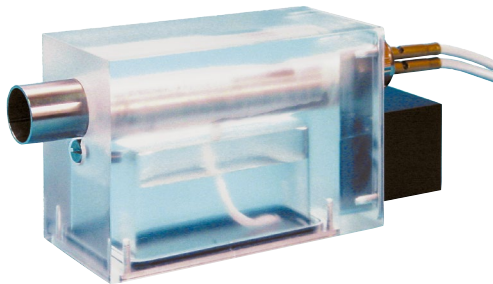


## Psychromètre numérique FPAD 36-3 avec connecteur ALMEMO® D6 et capteur de pression atmosphérique intégré pour compensation automatique de pression atmosphérique



- **nouveau** : Capteurs de température numériques (réglés) de haute précision et synchronisés jusqu'à 90 °C.
- **nouveau** : Compensation automatique de la pression atmosphérique avec capteur de pression atmosphérique intégré.
- **nouveau** : Câble capteur flexible, fin et stable.
- Version optimisée pour les mesures sur le long terme.
- Humidification automatique de la mèche après le remplissage du réservoir d'eau.

**Caractéristiques générales des capteurs ALMEMO® D6 :**  
voir page 01.08

### Caractéristiques techniques

- **nouveau** : Les deux capteurs numériques Pt100 pour la température sèche et la température humide se caractérisent par une précision particulièrement élevée et une synchronisation jusqu'à 90 °C. Les sondes Pt100 sont ajustées avec le connecteur numérique ALMEMO® D6 (comme une chaîne de mesure complète) à 0 °C et 85 °C dans le laboratoire d'étalonnage. La précision de la mesure de la température est donc indépendante de l'instrument de mesure ALMEMO®. Les deux capteurs numériques Pt100 sont facilement interchangeables en cas de service.
- **nouveau** : Câble capteur flexible, fin et stable avec blindage et isolation FEP.
- **nouveau** : Le psychromètre numérique peut être utilisé avec n'importe quel instrument de mesure ALMEMO® sans influence sur sa précision de mesure. Le psychromètre numérique est calibré sans le dispositif ALMEMO®.
- **nouveau** : compensation automatique en pression atmosphérique des grandeurs d'humidité fonction de la pression atmosphérique, par capteur numérique de pression atmosphérique intégré dans le connecteur ALMEMO® D6.
- **nouveau** : calcul d'humidité (Le calcul est effectué dans le connecteur ALMEMO® D6) sur la base des formules du Dr. Sonntag, en tenant compte du facteur d'amélioration selon

W. Bögel (facteur de correction fw(t,p) pour systèmes réels de mélange de gaz) : L'étendue de la plage de mesure et la précision des grandeurs de calcul d'humidité en sont de ce fait sensiblement augmentées.

- **nouveau** : Grandeur d'humidité : humidité absolue en g/m<sup>3</sup>.
- Mesure des températures par convertisseur AN spécifique, dans le connecteur ALMEMO® D6.
- Détermination des grandeurs de calcul d'humidité à partir des 3 voies de mesure primaires (grandeurs de mesure réelles) : température sèche, température humide et pression atmosphérique.
- Grandeurs de mesure au choix : 4 voies de mesure sont programmées (d'usine) : Température sèche (°C, TS, t), température humide (°C, TH, tw), humidité relative (%H, HR, Uw), Pression atmosphérique (mbar, AP, p) Possibilité de sélectionner d'autres grandeurs d'humidité en alternative : point de rosée (°C, DT, td), mélange (g/kg, MH, r), humidité absolue (g/m<sup>3</sup>, HA, dv), pression de vapeur (mbar, VP, e), enthalpie (kJ/kg, En, h). La configuration s'effectue directement sur le PC à l'aide du câble adaptateur USB ZA1919 AKUV (voir chapitre Connectivité de réseau).

### Recommandation pour les laboratoires d'étalonnage et l'assurance qualité



ALMEMO® 1036-2

L'appareil de mesure de référence ALMEMO® 1036-2 convient parfaitement pour les laboratoires d'étalonnage et l'assurance qualité. Il offre une haute résolution, précision et linéarité pour les mesures d'humidité de l'air à l'aide du psychromètre de précision FPA 8363P3 : Résolution température Pt100 0,001K, humidité relative 0,01 %, point de rosée 0,01K. Le capteur de pression atmosphérique numérique, pour la compensation, est intégré dans l'appareil. L'appareil est offert en paquet, avec capteur et certificat d'étalonnage DAkkS raccordé COFRAC : Points d'étalonnage Température/humidité à 25 °C / 30 % h.r. et 25 °C / 75 % h.r. et pression de l'air dans la plage 700 ... 1100 mbar

Pour le descriptif général et les caractéristiques techniques, voir chapitre Appareils de mesure de référence ALMEMO®.

## Psychromètre numérique stationnaire FPAD 36-3

## Caractéristiques techniques

Température d'utilisation :	0 ... 90 °C (pas de glace)	<b>Capteur numérique de pression atmosphérique</b> (intégré dans le connecteur AMEMO® D6)	
Plage de mesure d'humidité :	10 à 100 % h.r.	Plage de mesure :	700 - 1100 mbar
Type de mesure :	psychrométrique	Précision :	±2,5 mbar (entre 23 °C ±5 K)
Précision :	±1 % h.r. aux conditions nominales	<b>Convertisseur AN dans connecteur AMEMO® D6 :</b>	
Précision dans la plage de mesure 10... 100 % h. r. :	typ. ±1 % h. r. à 25°C ±3K, 1013 mbar	Entrées :	2 entrées, plage Pt100
Conditions nominales :	25 °C ±3K, 1013 mbar, 50 % h.r.	Résolution:	0,01 K
Capteur de température :	2 x Pt100 Catégorie B	Courant de mesure :	1 mA
Précision :	ALMEMO® ajusté à 0°C et 85 °C	Linéarisation:	Méthode de calcul (aucun approximations)
Alimentation ventilateur :	12 V CC par bloc alim., câble env. 1,5 m et câble de prolongation de 5 m (compris dans la livraison)	Précision:	±0,07 K ±2 digits
Boîtier :	Plastique : PMMA	Température nominale:	23 °C ±2 K
Dimensions :	L 175 x l 50 x H 75	Dérive en température:	0,003 %/K (30 ppm)
Poids :	890 g env.	Grandeurs de calcul d'humidité :	équation analytique (pas de méthode par approximation)
Câble de raccordement ALMEMO® :	2 câble FEP/Blindage des fils, 5 m, à 1 connecteur ALMEMO® D6	Taux de rafraîchissement :	0,3 s pour les 4 voies
		Tension d'alimentation :	6 à 13 V CC
		Consommation :	env. 11 mA

## Accessoires

## Référence

Mèche de rechange (2 unités)

ZB98462ED

## Modèles

## Référence

Psychromètre numérique à capteurs Pt100 : psychromètre, câble en liaison fixe avec connecteur AMEMO® D6, capteur numérique de pression atmosphérique intégré, bloc secteur, Câble de rallonge pour le bloc d'alimentation, bouteille d'eau, 1 paire de mèches, valise de transport

FPAD363

Étalonnage DAkkS/Cofrac ou d'usine KH91xx, humidité, température, pour capteur numérique, voir chapitre Certificats d'étalonnage.  
L'étalonnage DAkkS raccordé COFRAC satisfait aux exigences de la norme NF EN ISO/CEI 17025 relative aux activités d'essai.