




Description

- Capacité de 500 kg à 10 000 kg
- Acier inox 17-4 PH
- Erreur combinée $\pm 0,02\%$ (0,0170% C4)
- Indice de protection IP68







Spécifications techniques




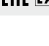
PORTÉE	kg	CLASSE DE PRÉCISION			POIDS NET (kg)	CODE
		C3	C4			
500		•	•	•	2.1	FTZA500
1000		•	•	•	2.1	FTZA1000
2000		•	•	•	2.1	FTZA2000
5000		•	–	•	4.2	FTZA5000
7500		•	–	•	4.2	FTZA7500
10000		•	–	•	4.2	FTZA10000

 SUR DEMANDE

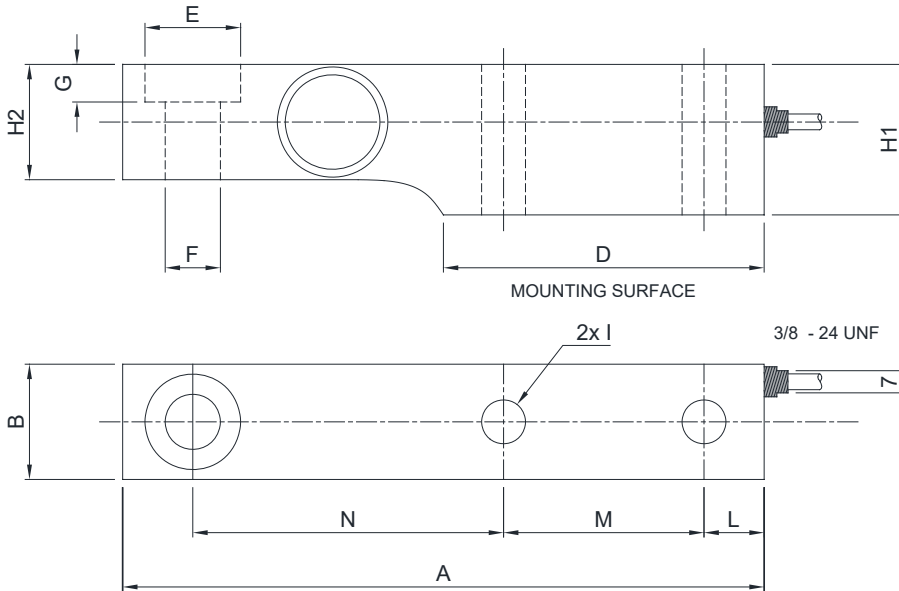
Certifications

-  OIML R60 C3
-  Conforme aux normes de l'Union Douanière Eurasienne
-  Équivalent du marquage CE pour le Royaume-Uni
-  Conforme aux normes du Royaume-Uni pour l'usage légal pour le commerce

Certifications sur demande

 ATEX II 1GD (zones 0-1-2-20-21-22) (CE - UK CA)
 IECEx (zones 0-1-2-20-21-22)
 OIML R60 C4
 Conforme aux normes de l'Union Douanière Eurasienne qui permet l'usage en atmosphère explosible

Dimensions (mm)



	500 kg 1000 kg 2000 kg	5000 kg 7500 kg	10000 kg
A	203.2	235	235
B	36.48	47.5	55
D	101.6	111.2	111.2
E	Ø30.3	Ø41.3	Ø41.3
F	Ø17.5	Ø25.5	Ø25.5
G	11.9	15.75	15.75
H1	47.63	69.9	69.9
H2	36.5	47.6	58.6
I	Ø14	Ø22	Ø25
L	19.05	20.6	20.6
M	63.5	66.7	66.7
N	98.45	123.8	123.8

Caractéristiques techniques

Matériel	Acier inox 17-4 PH	
Classe de précision OIML R60 • Divisions de contrôle de l'échelle	C3 • 3000	C4 • 4000
Charge nominale (E max)	500 - 1000 - 2000 5000 - 7500 - 10000 kg	500 - 1000 - 2000 kg
Échelon de vérification minimal (V min)	E max / 10000	E max / 15000
Erreur combinée	≤ ±0.02%	≤ ±0.017%
Degré de protection	IP68	

Sensibilité	2 mV/V ±0.2% *	Résistance d'entrée	350 Ω ±3.5
Effet de la température sur le zéro	0.0018% °C	Résistance de sortie	350 Ω ±3.5
Effet de la température sur la pleine échelle	0.0014% °C	Équilibrage de zéro	< ±1%
Compensation thermique	-10 °C / +40 °C	Résistance d'isolement	≥5000 MΩ
Gamme de température de fonctionnement	-35 °C / +65°C	Charge statique maximale (% sur la pleine échelle)	150%
Fluage après 30 minutes	0.02%	Charge de rupture (% sur la pleine échelle)	300%
Tension d'alimentation max tolérée	18 V	Déflexion à la charge nominale	0.4 mm

* Sortie de courant calibrée

Connexions électriques

Longueur de câble	5 m (500-7500 kg); 10 m (10000 kg)
Diamètre du câble	5 mm
Fils conducteurs	4 x 0.20 mm ²

