

FTH

Capteur à cisaillement pour pesage à bord de véhicules





Description

- Capacité de 5000 kg à 10 000 kg
- Acier spécial
- Erreur combinée $\pm 0,1\%$
- Indice de protection IP68
- Conçus en accord avec les normes OIML R60




Spécifications techniques

PORTÉE	kg	POIDS NET (kg)	CODE
5000		15.5	FTH5000
10000		16.2	FTH10000

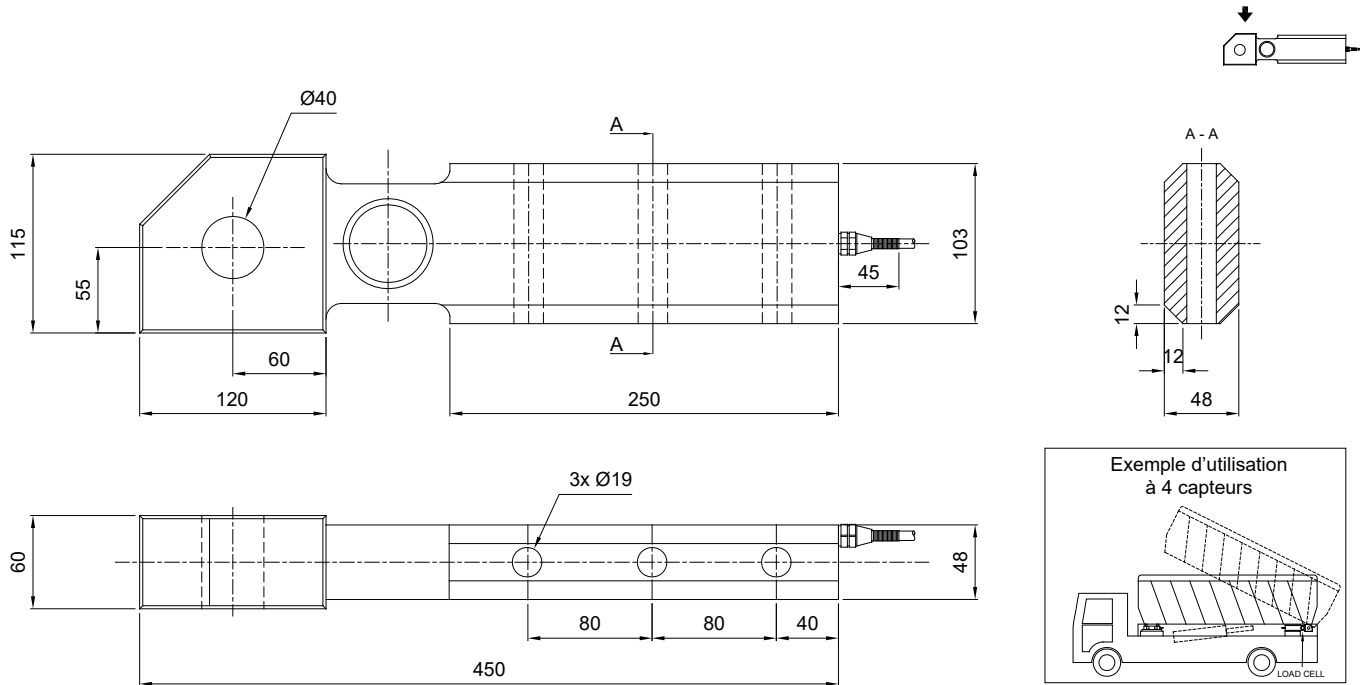
Certifications

-  Conforme aux normes de l'Union Douanière Eurasienne
-  Équivalent du marquage CE pour le Royaume-Uni

Certifications sur demande

	ATEX II 1GD (zones 0-1-2-20-21-22) (CE - UK CA)
	IECEx (zones 0-1-2-20-21-22)
	Conforme aux normes de l'Union Douanière Eurasienne qui permet l'usage en atmosphère explosible

Dimensions (mm)

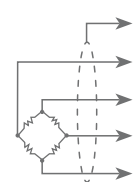


Caractéristiques techniques

Matériel	Acier spécial		
Charge nominale (E max)	5000 - 10000 kg		
Erreur combinée	≤ ±0.1%		
Degré de protection	IP68		
Sensibilité	1 mV/V ±0.5%	Résistance d'entrée	400 Ω ±20
Effet de la température sur le zéro	0.005% °C	Résistance de sortie	352 Ω ±3
Effet de la température sur la pleine échelle	0.005% °C	Équilibrage de zéro	±2%
Compensation thermique	-10 °C / +40 °C	Résistance d'isolement	>5000 MΩ
Gamme de température de fonctionnement	-30 °C / +70 °C	Charge statique maximale (% sur la pleine échelle)	150%
Fluage après 30 minutes	0.1%	Charge de rupture (% sur la pleine échelle)	300%
Tension d'alimentation max tolérée	15 V	Déflexion à la charge nominale	0.4 mm

Connexions électriques

Longueur de câble	10 m
Diamètre du câble	6 mm
Fils conducteurs	6 x 0.24 mm ²



BLINDAGE	
+ SIGNAL	VERT
+ ALIMENTATION + REF./SENSE	ROUGE BLEU
- SIGNAL	BLANC
- ALIMENTATION - REF./SENSE	NOIR JAUNE