



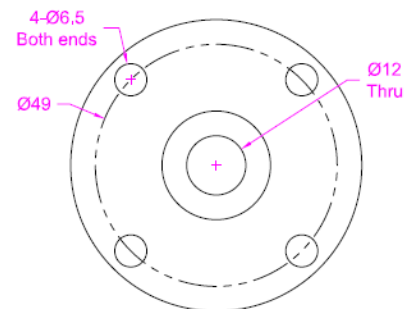
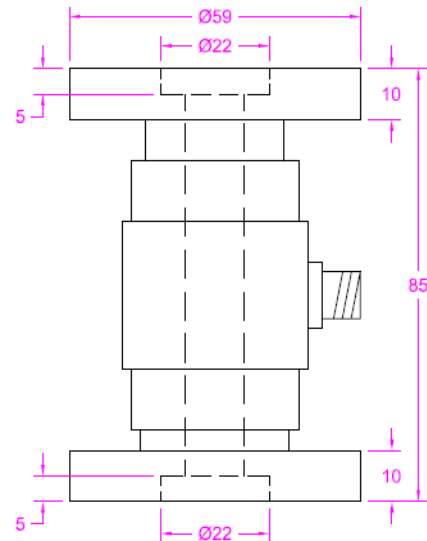
## FFTA

### Capteur de couple miniature

#### Avantages

- Utilisation en sens horaire et anti-horaire
- Plage de mesure de 0...0,5Nm à 0...100Nm (plusieurs gammes)
- Possibilité de capteur sur-mesure (contactez-nous)
- Dimensions très réduites

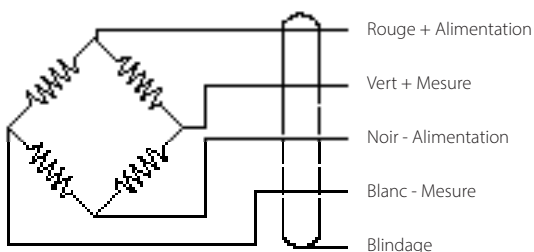
#### Dimensions en mm



#### Spécifications :

Étendues de mesure : 0,2 / 0,5 / 1 / 2 / 3 / 5 / 10 / 20 / 30 / 50 et 100Nm
Sensibilité pleine échelle : $\pm 1,5$ mV/V
Tension d'alimentation nominale de 3 à 15 V
Tension d'alimentation maximale : 15 V
Balance du zéro : $\pm 0,05$ mV/V
Non-Linearité : $\pm 0,2$ % de la sensibilité
Hystérésis : $\pm 0,2$ % de la sensibilité
Non-Répétabilité : $\pm 0,1$ % de la sensibilité
Fluage (10 min) : $\pm 0,1$ % de la sensibilité
Surcharge admissible : 150 % de l'étendue de mesure
Rupture : 200 % de l'étendue de mesure
Plage de compensation thermique : -10 à +40 °C
Plage d'utilisation en température : -20 à +60 °C
Impédance d'entrée : <10NM 700 $\pm$ 20 $\Omega$ // $\geq$ 10NM 350 $\pm$ 20 $\Omega$
Impédance de sortie : <10NM 700 $\pm$ 10 $\Omega$ // $\geq$ 10NM 350 $\pm$ 5 $\Omega$
Isolation : >2000 M $\Omega$ (50 V)
Indice de protection : IP50
Matière : $\leq$ 30Nm Alliage d'aluminium $\geq$ 50Nm Alliage d'acier
Sortie câble longueur 3 mètres, Ø5mm, 4 conducteurs + blindage

#### Schéma électrique



#### Sens de l'effort

