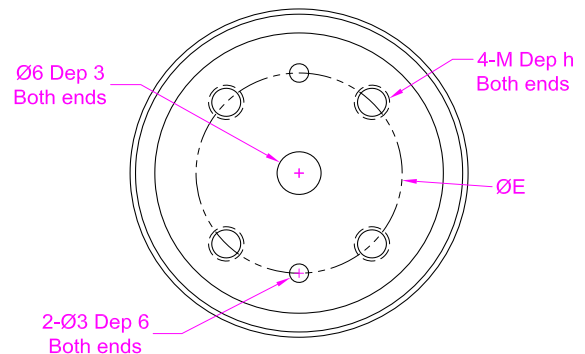
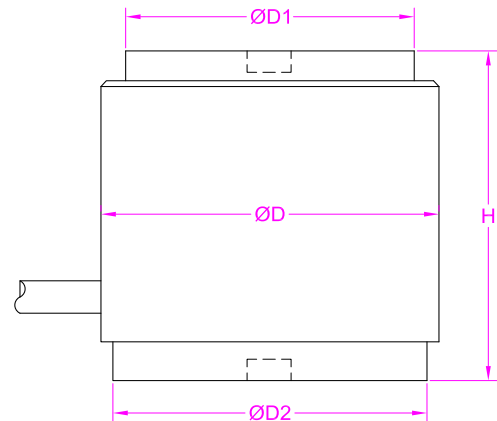




FFTE

Couplemètre miniature statique
Etendue de mesure de 1 à 100 Nm

Dimensions en mm



Spécifications :

Etendues de mesure : 0,1 - 0,2 - 0,5 - 1 - 2 - 3 - 5 - 10 - 20 - 30 - 50 et 100 Nm
Sensibilité pleine échelle : ± 1 mV/V
Offset : ± 2 % de la pleine échelle
Linéarité : $\pm 0,2$ % de la pleine échelle
Hystérésis : $\pm 0,2$ % de la pleine échelle
Répétabilité : $\pm 0,1$ % de la pleine échelle
Dérive (10 min) : $\pm 0,1$ % de la pleine échelle
Surcharge admissible : 120 % de l'étendue de mesure
Surcharge maximale : 150 % de l'étendue de mesure
Plage de compensation thermique : -10 à +40 °C
Plage d'utilisation en température : -20 à +60 °C
Dérive du zéro dans la plage compensée : $\pm 0,02$ % de l'EM par °C
Dérive de sensibilité dans la plage compensée : $\pm 0,01$ % de l'EM par °C
Impédance d'entrée : 700 Ω ± 50 Ω
Impédance de sortie : 700 Ω ± 10 Ω
Isolation : >2000 M Ω (50 V)
Indice de protection : IP50
Matière : Aluminium ≤ 5 Nm et acier inoxydable ≥ 10 Nm
Sortie câble longueur 3 mètre, 4 conducteurs + blindage

Capacité	H	D	D1	D2	E	M	h
0,1 à 20 Nm	31,8	41	35	38,1	25	M5	6
30 à 100 Nm	44,8	46	40	43,1	27	M6	9

Sens de l'effort

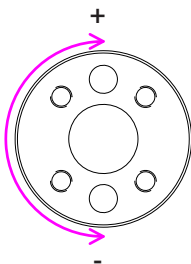


Schéma électrique

