



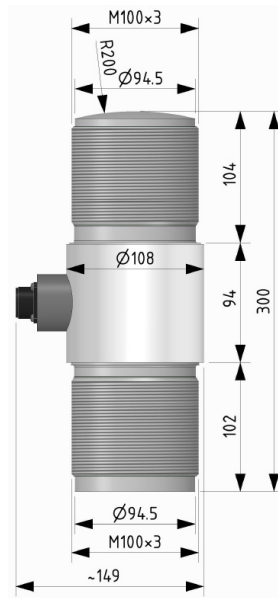
Spécifications techniques

Précision	± 0,1 %
Linéarité et Hystérésis	± 0,1 %
Charge	100, 200, 250 t
Influence de la température (10°C)	
a) Sur le zéro	± 0,028 %
b) Sur la sensibilité	± 0,008 %
Sensibilité nominal	2 mV/V
Tolérance de calibration	± 0,1 %
Résistance d'entrée	800 ± 20Ω
Résistance de sortie	700 ± 2Ω
Résistance d'isolation	> 5 GΩ
Équilibrage du zéro	± 1%
Alimentation recommandée	10 V
Alimentation de la charge	1...15 V
Alimentation maximale	18 V
Limite mécanique, valeurs basées sur la capacité des capteurs :	
a) Charge de service	0%
b) Charge max permissible	120%
c) Charge de rupture	150%
d) Charge transversale max	> 300%
e) Charge dynamique max permissible	50%
Température de référence	+23°C
Plage de température	-10°C à +40 °C
Température d'utilisation	-20°C à +70 °C
Température de stockage	-20°C à +80 °C
Poids	± 18 kg
Indice de protection	IP65
Matériaux	Acier inoxydable
Connexion	Connecteur mâle MIL 7 pôles

CLT

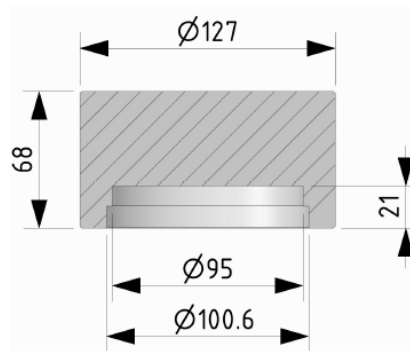
Capteur de force en Traction-Compression grande capacité

Dimensions en mm

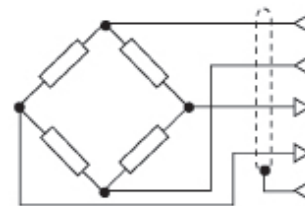


CODE	CHARGE
CCLT100T	100 t
CCLT200T	200 t
CCLT250T	250 t

Accessoires



CODE	
CTIC94	Tête de charge



Sortie	MIL7M	CÂBLE
Excitation +	C	Rouge
Sens +	F	Orange
Sortie +	A	Blanc
Excitation -	B	Noir
Sens -	G	Bleu
Sortie -	D	Jaune
-----	E	Bouclier*