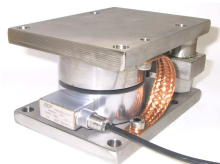


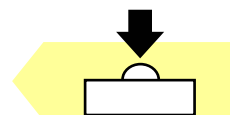
## Accessori Accessories



**UPC** Unità di pesatura  
*UPC Weighing unit*



**Testa di carico**  
*Loading head*



**THE ORIGINAL**  
PRODUCED SINCE 30 YEARS

Cella di carico a basso profilo  
Alta stabilità a lungo termine  
Interamente saldata al LASER  
Per applicazioni dinamiche

*Low profile load cell  
Long term high stability  
Completely LASER welded  
For dynamic applications*

**ECONOMICA**  
**LOW COST**



**OPZIONE :**  
**OPTION :**



**II 2 G Ex ib IIC T5**  
**II 2 D Ex ibD 21 T115°C**

Certificato: TÜV 06 ATEX 553026 X  
Certificate: TÜV 06 ATEX 553026 X

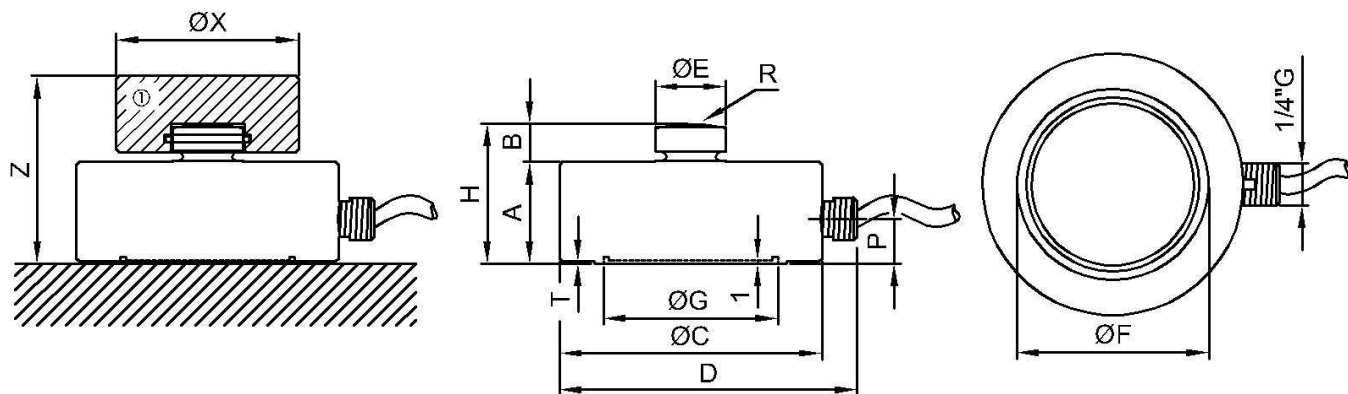


## Dimensioni Dimensions

[mm]



CODE	LOAD	A	B	ØC	D	ØE	ØF	ØG	H	R	T	P
CCBS82250K5	250 kg	32	12	82	93	22	60	52.3	44	50	0.3	14
CCBS82500K5	500 kg											
CCBS821T5	1 t											
CCBS822T55	2.5 t											
CCBS825T5	5 t											
CCBS827T55	7.5 t											
CCBS8210T5	10 t	35	13	100	115	28	70	57.3	48	65	0.3	14
CCBS10015T5	15 t											
CCBS12620T5	20 t											
CCBS12630T5	30 t	40	14	126	137	35	92	77.3	54	160	0.5	14
CCBS16550T5	50 t											
CCBS16575T5	75 t											
CCBS165100T5	100 t											
		60	20	165	180	60	115	92.3	80	300	1	28



CBS:	CODE		ACCESSORIES (optional):	ACCESSORI (opzionali):	Z	ØX
250, 500 kg 1, 2.5, 5, 7.5, 10 t	CTIC22	①	Loading head.	Testa di carico.	59	57
15t	CTIC28	①	Loading head.	Testa di carico.	63	76
20, 30 t	CTIC35	①	Loading head.	Testa di carico.	72	76
50, 75, 100 t	CTIC60	①	Loading head.	Testa di carico.	106	126

**Dati Tecnici**
**Technical Data**

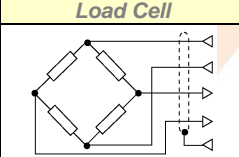

CARICO NOMINALE ( $E_{max}$ )	NOMINAL LOAD ( $E_{max}$ )	250 – 500 kg 1 - 2.5 - 5 - 7.5 – 10 -15 - 20 - 30 t 50 – 75 -100 t
ERRORE COMBINATO NON RIPETIBILITA' RITORNO A ZERO dopo 30 min. CREEP al carico nominale: a) dopo 30 min. b) dopo 20 e 30 min.	COMBINED ERROR NON REPEATABILITY ZERO RETURN over 30 min. CREEP at nominal load: a) over 30 min. b) over 20 and 30 min.	$\leq \pm 0.03\%$ $\leq \pm 0.01\%$ $\leq \pm 0.03\%$ $\leq \pm 0.03\%$ $\leq \pm 0.01\%$
EFFETTO DELLA TEMPERATURA (10 °C) a) sullo zero b) sulla sensibilità	TEMPERATURE EFFECT (10 °C) a) on zero b) on sensitivity	$\leq \pm 0.05\%$ $\leq \pm 0.03\%$
SENSIBILITA' NOMINALE TOLLERANZA DI CALIBRAZIONE	NOMINAL SENSITIVITY SENSIVITY TOLERANCE	2mV/V $\leq \pm 0.1\%$
RESISTENZA DI INGRESSO RESISTENZA DI USCITA RESISTENZA DI ISOLAMENTO BILANCIAMENTO DI ZERO ALIMENTAZIONE DI RIFERIMENTO ALIMENTAZIONE NOMINALE ALIMENTAZIONE MAX.	INPUT RESISTANCE OUTPUT RESISTANCE INSULATION RESISTANCE ZERO BALANCE RECOMMENDED SUPPLY VOLTAGE NOMINAL SUPPLY VOLTAGE MAXIMUM SUPPLY VOLTAGE	$700 \pm 3 \Omega$ $700 \pm 3 \Omega$ $> 5 G\Omega$ $\leq \pm 1\%$ 10 V 1-15 V 18 V
VALORI MECCANICI LIMITE riferiti al carico nominale: a) carico minimo b) carico di servizio c) carico limite d) carico di rottura e) massimo carico trasversale f) carico dinamico limite FRECCIA MAX. AL CARICO NOMINALE	MECHANICAL LIMIT values referred to nominal load: a) minimum load b) service load c) max permissible load d) breaking load e) max transverse load f) max permissible dynamic load DISPLACEMENT AT NOMINAL LOAD	0% 120% 150% >300% 50% 50% ~0.06 mm    ~0.16 mm    ~0.23 mm
TEMPERATURA DI RIFERIMENTO CAMPO NOMINALE DI TEMPERATURA TEMPERATURA DI ESERCIZIO TEMPERATURA DI STOCCAGGIO	REFERENCE TEMPERATURE TEMPERATURE NOMINAL RANGE SERVICE TEMPERATURE STORAGE TEMPERATURE	+23°C -10/+40 °C -20/+70 °C -20/+80 °C
PESO CLASSE DI PROTEZIONE (EN 60529) MATERIALE DELLA CELLA LUNGHEZZA CAVO	WEIGHT PROTECTION CLASS (EN 60529) EXECUTION MATERIAL CABLE LENGTH	~1.2 kg    ~2.0 kg    ~3.8 kg    ~9.4 kg IP68 (100h at 1m water column) Acciaio Inox / Stainless Steel 5m

Accelerazione di gravità  $g=9.80434 \text{ m/s}^2$  / Acceleration of gravity  $g=9.80434 \text{ m/s}^2$

**Collegamenti Elettrici**
**Electrical Connections**

Cavo schermato PVC 105°C, Ø 5.2mm a 4 conduttori Ø0.35mm<sup>2</sup> stagnati.

PVC 105°C shielded cable, Ø 5.2mm with 4 tinned Ø0.35mm<sup>2</sup> conductors.

Load Cell	OUTPUT	CABLE	CAVO
	EXCITATION+ EXCITATION - OUTPUT+ OUTPUT-	Red Black White Yellow Shield*	Rosso Nero Bianco Giallo Schermo

\*Collegato al corpo della cella di carico.  
Connected to the body of the load cell.