

FORCE

Capteur de force de traction et compression type K25



- ▶ Jauges de contrainte en montage pont complet à 4 fils.
- ▶ Résistance de contrôle pour compensation finale de la plage de mesure.
- ▶ Toutes les plages de mesure indiquées en Newton existent également en plagues kg.

Modèles (avec certificat de contrôle constructeur)

Plage de mesure 0.02kN, 0.05kN, 0.1kN, 0.2kN, 0.5kN, 1kN, 2kN, 5kN ou 10kN à indiquer

Référence : FKA0251

Plage de mesure 20 kN

Référence : FKA0252

Plage de mesure 50 kN

Référence : FKA0255



Possibilité sur tous les appareils ALMEMO® de compenser la charge nulle et la pleine échelle par simple appui sur un bouton

Caractéristiques techniques:

Charge limite max. :	150% de la pleine échelle
Charge dynamique max. :	70% de la pleine échelle
Température de référence :	23°C
Câble :	3 m de long avec connecteur ALMEMO® axial
Précision en traction :	<±0.1% de pl. éch.
Précision en traction et compression :	<±0.2% de pl. éch.
Déplacement nominal de mesure :	<0.15 mm
Plage d'utilisation :	-10 à +70°C
Ereur de fluage en charge permanente :	<0.07% par 30 min
Efforts latéraux adm. :	±60% de pl. éch.
Indice de protection :	jusqu'à 1 kN : IP 65, à partir de 2 kN : IP 67
Matériau :	jusqu'à 1 kN : aluminium de 2 à 50 kN : acier antirouille
Dimensions en mm :	jusqu'à 10 kN : A=50, B=75, C=20, D=M12 20 kN, 50 kN : A=65, B=85, C=40, D=M24 x2

Options pour tous les capteurs de force:

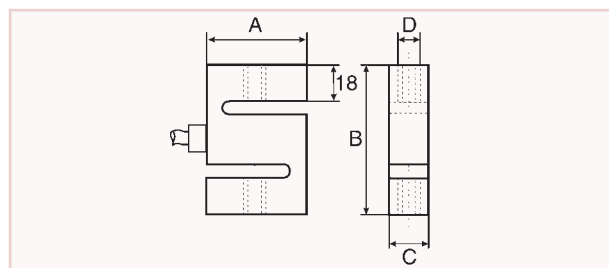
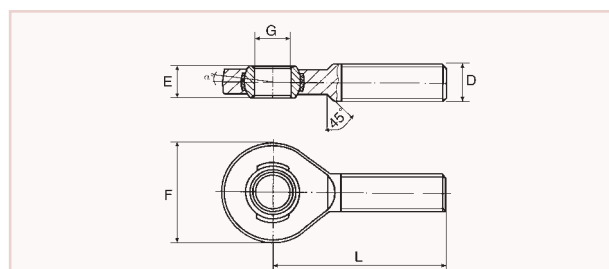
Affichage des mesures en kg sur les appareils ALMEMO® Référence : OK9000K

Affichage des mesures en N et en kg sur les appareils ALMEMO® Référence : OK9000NK

Accessoires :

Oeil articulé à filetage M12 (2 unités)
(Dimensions en mm : D = M 12, E = 16, F = 32, G = 12, L = 54) Référence : ZB902512

Oeil articulé à filetage M24 x 2 (2 unités)
(Dimensions en mm : D = M 24 x 2, E = 26, F = 62, G = 25, L = 94) Référence : ZB902524

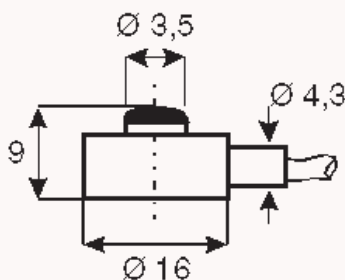


FORCE

Capteur de force de compression type K22



- ▶ Jauges de contrainte en montage pont complet à 4 fils.
- ▶ Résistance de contrôle pour compensation finale de la plage de mesure.
- ▶ Toutes les plages de mesure indiquées en Newton existent également en plages kg.



Modèle (avec certificat de contrôle constructeur)

Plage de mesure
100 N, 200 N, 500 N, 1000 N ou 2000 N
à indiquer

Référence : FKA022



Possibilité sur tous les appareils ALMEMO® de compenser la charge nulle et la pleine échelle par simple appui sur un bouton

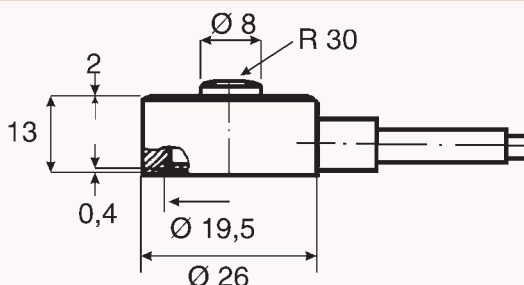
Caractéristiques techniques:

Charge limite max. :	150% de la pleine échelle
Charge dynamique max. :	70% de la pleine échelle
Température de référence :	23°C
Câble :	radial, longueur 3 m avec connecteur ALMEMO®
Précision :	<±0,5% de pl. éch.
Déplacement nominal de mesure :	<0.2 mm
Plage d'utilisation :	-10 à +50°C
Erreur de fluage en charge permanente :	0.1% par 30 min
Indice de protection :	IP 65
Matériau :	acier antirouille

Capteur de force de compression type K1613



- ▶ Jauges de contrainte en montage pont complet à 4 fils.
- ▶ Résistance de contrôle pour compensation finale de la plage de mesure.
- ▶ Toutes les plages de mesure indiquées en Newton existent également en plages kg.



Modèle (avec certificat de contrôle constructeur)

Plage de mesure
0.5 kN, 1 kN, 2 kN, 5 kN, 10 kN ou 20 kN
(50 kN sur demande)
à indiquer

Référence : FKA613



Possibilité sur tous les appareils ALMEMO® de compenser la charge nulle et la pleine échelle par simple appui sur un bouton

Caractéristiques techniques:

Charge limite max. :	150% de la pleine échelle
Charge dynamique max. :	70% de la pleine échelle
Température de référence :	23°C
Câble :	radial, longueur 3 m avec connecteur ALMEMO®
Précision :	<±0,5 % de pl. éch.
Déplacement nominal de mesure :	<0.2 mm
Plage d'utilisation :	-10 à +50°C
Erreur de fluage en charge permanente :	0.1% par 30 min
Indice de protection :	IP 65
Matériau :	acier antirouille