

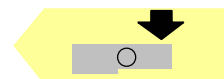
Capteur de pesage Série FT1

Accessori Accessories




UPFT1
Unità di pesatura.
Weighing unit.

A



FT1A certificato: R60/2000-NL1-03.05
Certificate FT1A: R60/2000-NL1-03.05

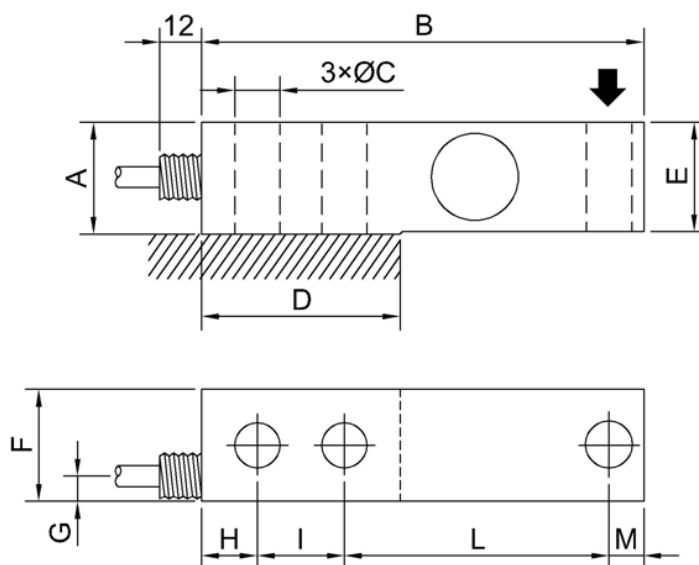
OPZIONE :  II 2 G Ex ib IIC T6
OPTION : II 2 D Ex ibD 21 T70°C

Certificato: TÜV 06 ATEX 553026 X
Certificate: TÜV 06 ATEX 553026 X

Cella di carico a basso profilo **Alta stabilità a lungo termine** **Interamente saldata al LASER** **Per applicazioni dinamiche**
Low profile load cell *Long term high stability* *Completely LASER welded* *For dynamic applications*

Dimensioni Dimensions

[mm]



FT1	CODE (C2)	CODE (C3)	LOAD	A	B	ØC	D	E	F	G	H	I	L	M
	CFT1350KC25	CFT1350KC35	350 kg	32.2	127	13	57	31.5	32.2	7	16	25	76	10
CFT1500KC25	CFT1500KC35	500 kg												
CFT11TC25	CFT11TC35	1 t												
CFT12TC25	CFT12TC35	2 t	45	180	21	85	45	Ø57	12	18	38.1	105.9	18	
CFT13TC25	CFT13TC35	3 t												
CFT15TC25	CFT15TC35	5 t												
CFT17TC25	CFT17TC35	7.5 t												
FT1A APPROVED	CODE (C2)	CODE (C3)	LOAD	A	B	ØC	D	E	F	G	H	I	L	M
	CFT1A500KC25	CFT1A500KC35	500 kg	32.2	127	13	57	31.5	32.2	7	16	25	76	10
	CFT1A1TC25	CFT1A1TC35	1 t											
	CFT1A2TC25	CFT1A2TC35	2 t											

Dati Tecnici

Technical Data



CLASSE DI PRECISIONE: OIML R60	ACCURACY CLASS: OIML R60	C2	C3
DIVISIONI LEGALI	LEGAL DIVISIONS	2000	3000
CARICO NOMINALE (E_{max})	NOMINAL LOAD (E_{max})	350-500 kg 1-2-3-5-7.5t	
INTERVALLO MINIMO DI VERIFICA (V_{min})	MINIMUM VERIFICATION INTERVAL (V_{min})	$E_{max} / 1000$ (FT1A: $E_{max} / 1500$)	
ERRORE COMBINATO	COMBINED ERROR	$\leq \pm 0.024\%$	$\leq \pm 0.020\%$
NON RIPETIBILITA'	NON REPEATABILITY	$\leq \pm 0.012\%$	$\leq \pm 0.010\%$
RITORNO A ZERO dopo 30 min.	ZERO RETURN over 30 min.	$\leq \pm 0.028\%$	$\leq \pm 0.020\%$
CREEP al carico nominale:	CREEP at nominal load:		
a) dopo 30 min.	a) over 30 min.	$\leq \pm 0.026\%$	$\leq \pm 0.010\%$
b) dopo 20 e 30 min.	b) over 20 and 30 min.	$\leq \pm 0.012\%$	$\leq \pm 0.008\%$
EFFETTO DELLA TEMPERATURA (10 °C)	TEMPERATURE EFFECT (10 °C)		
a) sullo zero	a) on zero	$\leq \pm 0.026\%$	$\leq \pm 0.014\%$
b) sulla sensibilità	b) on sensitivity	$\leq \pm 0.020\%$	$\leq \pm 0.014\%$
SENSIBILITA' NOMINALE	NOMINAL SENSITIVITY	2mV/V	
TOLLERANZA DI CALIBRAZIONE	SENSITIVITY TOLERANCE	$\leq \pm 0.1\%$	
RESISTENZA DI INGRESSO	INPUT RESISTANCE	420 \pm 20 Ω	
RESISTENZA DI USCITA	OUTPUT RESISTANCE	350 \pm 2 Ω	
RESISTENZA DI ISOLAMENTO	INSULATION RESISTANCE	> 5 G Ω	
BILANCIAMENTO DI ZERO	ZERO BALANCE	$\leq \pm 1\%$ (FT1A: $\leq \pm 0.5\%$)	
ALIMENTAZIONE DI RIFERIMENTO	RECOMMENDED SUPPLY VOLTAGE	10 V	
ALIMENTAZIONE NOMINALE	NOMINAL SUPPLY VOLTAGE	1-15 V	
ALIMENTAZIONE MAX.	MAXIMUM SUPPLY VOLTAGE	18 V	
VALORI MECCANICI LIMITE riferiti al carico nominale:	MECHANICAL LIMIT values referred to nominal load:		
a) carico minimo	a) minimum load	0%	
b) carico di servizio	b) service load	120%	
c) carico limite	c) max permissible load	150%	
d) carico di rottura	d) breaking load	>300%	
e) massimo carico trasversale	e) max transverse load	50%	
f) carico dinamico limite	f) max permissible dynamic load	50%	
FRECCIA MAX. AL CARICO NOMINALE	DISPLACEMENT AT NOMINAL LOAD	from -0.2 to ~0.5 mm	
TEMPERATURA DI RIFERIMENTO	REFERENCE TEMPERATURE	+23C	
CAMPO NOMINALE DI TEMPERATURA	TEMPERATURE NOMINAL RANGE	-10/+40 °C	
TEMPERATURA DI ESERCIZIO	SERVICE TEMPERATURE	-20/+70 °C	
TEMPERATURA DI STOCCAGGIO	STORAGE TEMPERATURE	-20/+80 °C	
PESO	WEIGHT	~ 1.1 kg	~ 2.6 kg
CLASSE DI PROTEZIONE (EN 60529)	PROTECTION CLASS (EN 60529)	IP68 (100h at 1m water column)	
MATERIALE DELLA CELLA	EXECUTION MATERIAL	Acciaio Inox / Stainless Steel	
LUNGHEZZA CAVO	CABLE LENGTH	5m	
VITI DI FISSAGGIO:	FIXING SCREWS		
a) diametro	a) diameter	M12	M20
b) classe di resistenza	b) resistance class	12.9	12.9
c) coppia di serraggio	c) tightening torque	150 Nm	160 Nm

Accelerazione di gravità $g=9.80434 \text{ m/s}^2$

Acceleration of gravity $g=9.80434 \text{ m/s}^2$

Collegamenti Elettrici

Electrical Connections

	Load Cell	OUTPUT	CABLE	CAVO
FT1		EXCITATION+ EXCITATION - OUTPUT+ OUTPUT-	Red Black White Yellow Shield*	Rosso Nero Bianco Giallo Schermo*
FT1A		EXCITATION+ SENSE+ OUTPUT+ EXCITATION - SENSE- OUTPUT-	Red Orange White Black Blue Yellow *Shield	Rosso Arancione Bianco Nero Blu Giallo Schermo

Cavo schermato PVC 105°C, Ø 5.2mm a 4 conduttori Ø0.35mm² stagnati.

PVC 105°C shielded cable, Ø5.2mm with 4 tinned Ø0.35mm² conductors.

Cavo schermato PVC 80°C, Ø 5.2mm a 6 conduttori Ø0.25mm² stagnati.

PVC 80°C shielded cable, Ø5.2mm with 6 tinned Ø0.25mm² conductors.

Collegato al corpo della cella di carico. / Connected to the body of the load cell.