

Accessori Accessories



① WIMOD
Trasmissione WIRELESS
WIRELESS transmission

Classe di protezione: IP65 Protection Class: IP65

Interamente saldata al LASER Completely LASER welded

Alta stabilità a lungo termine Long term high stability

Per applicazioni dinamiche For dynamic applications



$\leq \pm 0.10\%$

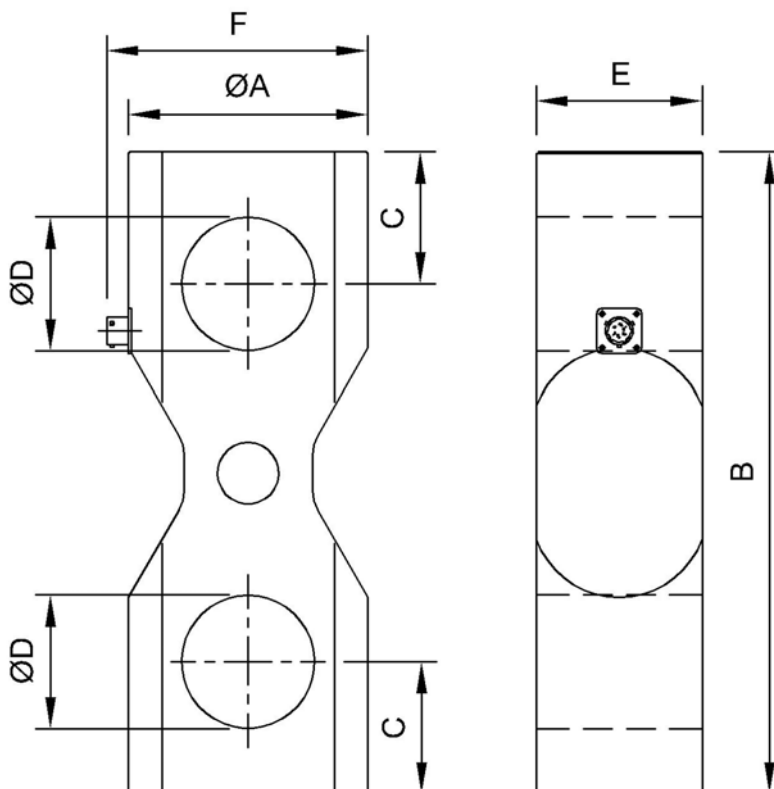
Linearità - Isteresi
Linearity - Hysteresis

RoHS
COMPLIANCE



Dimensioni Dimensions

[mm]



CODE	LOAD	ØA	B	C	ØD	E	F
CD10020TC25	20 t	100	280	50	58	78	114
CD10030TC25	30 t						
CD10050TC25	50 t						
CD10075TC25	75 t	127	340	70	71	88	139
CD100100TC25	100 t						

Dati Tecnici
Technical Data


CLASSE DI PRECISIONE:	ACCURACY CLASS:	0.1%			
LINEARITA' e ISTERESI	LINEARITY and HYSTERESIS	0.1%			
CARICO NOMINALE	NOMINAL LOAD	20 – 30 t	50 t	75 t	100 t
EFFETTO DELLA TEMPERATURA (10 °C) a) sullo zero b) sulla sensibilità	TEMPERATURE EFFECT (10 °C) a) on zero b) on sensitivity	≤ ±0.028% ≤ ±0.008%			
SENSIBILITA' NOMINALE	NOMINAL SENSITIVITY	1mV/V			
TOLLERANZA DI CALIBRAZIONE	CALIBRATION TOLERANCE	≤ ±0.1%			
RESISTENZA DI INGRESSO	INPUT RESISTANCE	420 ± 20Ω			
RESISTENZA DI USCITA	OUTPUT RESISTANCE	350 ± 2Ω			
RESISTENZA DI ISOLAMENTO	INSULATION RESISTANCE	> 5 GΩ			
BILANCIAMENTO DI ZERO	ZERO BALANCE	≤ ±1%			
ALIMENTAZIONE DI RIFERIMENTO	RECOMMENDED SUPPLY VOLTAGE	10 V			
ALIMENTAZIONE NOMINALE	NOMINAL SUPPLY VOLTAGE	1÷15 V			
ALIMENTAZIONE MAX.	MAXIMUM SUPPLY VOLTAGE	18 V			
VALORI MECCANICI LIMITE riferiti al carico nominale: a) carico minimo b) carico di servizio c) carico limite d) carico di rottura e) carico dinamico limite	MECHANICAL LIMIT values referred to nominal load: a) minimum load b) service load c) max permissible load d) breaking load e) max transverse load	0% 120% 150% > 500% > 400% > 300% > 200% 50%			
TEMPERATURA DI RIFERIMENTO	REFERENCE TEMPERATURE	+23°C			
CAMPO NOMINALE DI TEMPERATURA	TEMPERATURE NOMINAL RANGE	-10/+40 °C			
TEMPERATURA DI ESERCIZIO	WORKING TEMPERATURE	-20/+70 °C			
TEMPERATURA DI STOCCAGGIO	STORAGE TEMPERATURE	-20/+80 °C			
PESO	WEIGHT	~ 11 kg		~ 19 kg	
CLASSE DI PROTEZIONE (EN 60529)	PROTECTION CLASS (EN 60529)	IP65			
MATERIALE DEL DINAMOMETRO	EXECUTION MATERIAL	Acciaio Inox / Stainless Steel			
CONNESSIONE	CONNECTION	Connettore MIL 6 poli maschio MIL 6 poles male connector			

Collegamenti Elettrici Electrical Connections
