

Accessoires

Lampe de signal rouge ou jaune



Avertisseur sonore (petite version)

| | |
|----------------------|---|
| Boîtier | Anti-chocs, thermodurcissable (ABS), gris clair |
| Indice de protection | IP33 DIN 40050 ou IEC 529 |
| Pression acoustique | env. 92 dB (A), 1 m |
| Dimensions (LxHxP) | a) 70 x 170 x 78 mm; b) 70 x 256 x 78 mm |
| Poids | 0,2 kg |
| Alimentation | 12 V - 230 V 50 Hz, 12 V - 115 V 60 Hz |
| Puissance absorbée | 2 W |
| Option | Avec avertisseur lumineux |

Avertisseur sonore (grande version)



| Sirène d'alerte pour salles humides et installations extérieures | |
|--|---|
| Boîtier | Anti-chocs, thermodurcissable (ABS), gris clair |
| Indice de protection | IP55 / IP 66 DIN 40050 ou IEC 529 |
| Pression acoustique | env. 110 dB (A) à 1 m - 100 % TM |
| Dimensions (LxHxP) | 148 x 356 x 152 mm |
| Poids | 1,1 kg |
| Alimentation | 12 V - 230 V 50 Hz, 12 V-115 V 60 Hz |
| Puissance absorbée | 20 W |



Avertisseur sonore anti déflagration

| Sirène d'alerte pour ateliers avec danger d'incendies et d'explosions | |
|---|---|
| Boîtier | PC / ABS |
| Indice de protection | IP55 DIN 40050 ou IEC 529 |
| Pression acoustique | env. 110 dB (A) à 1 m – 100 % TM |
| Dimensions (LxHxP) | 148 x 356 x 152 mm |
| Poids | ± 1,25 kg |
| Alimentation | 24 V - 230 V 50 Hz, 115 V - 120 V 60 Hz |
| Puissance absorbée | 22 W |



Gyrophare

| Gyrophare motorisé pour l'avertissement visuel en cas de concentration de gaz dépassant le seuil indiqué | |
|--|---|
| Boîtier | Socle interne en plastique, cloche en verre jaune transparente. |
| Indice de protection | IP56, montage au choix |
| Vitesse de rotation | 160 rotations / min. 100 % TM |
| Dimensions | Ø 152 mm x 216 |
| Alimentation | 230 V 50 Hz ou 115 V 60 Hz; 12 V-, 24 V |
| Puissance absorbée | 40 / 45 W |



Gyrophare (flash)

| Gyrophare pour l'avertissement visuel en cas de concentration de gaz dépassant le seuil indiqué | |
|---|---|
| Boîtier | Socle interne en plastique, cloche en verre jaune transparente. |
| Indice de protection | IP54, montage au choix, 100 % TM |
| Dimensions | Ø 108 mm x 133 mm |
| Alimentation | 230 V 50 Hz ou 115 V 60 Hz, 12 V-, 24 V |
| Puissance absorbée | 5 W |

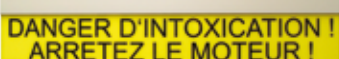
Enseigne d'alarme

| Alerte optique pour une concentration de gaz élevée inadmissible. Caractères en noir sur fond jaune – sauf a). Texte sur demande. | |
|---|--|
| a) Version simple (3x15 W) | |
| Alimentation | 230 V 50 Hz |
| Dimensions | IP 30 = 230 x 75 x 76 mm IP 54 = 368 x 148 x 112 mm IP 65 = 310 x 155 x 100 mm |
| b) Version simple (3 x15 W) | |
| Alternative version avec alimentation de secours | comprend un accumulateur avec protection de chargeur |
| Alimentation | 230 V 50 Hz |
| Dimension (LxHxP) | 1000 x 205 x 100 mm (2 lignes) |
| c) Version b avec 3 lignes | |
| Dimension (LxHxP) | 1300 x 260 x 100 mm (3 lignes) |
| d) Enseigne alarme de gaz avec LED (2 lignes) | |
| Message | «danger d'intoxication / arrêtez le moteur» |
| Montage | Pendulaire ou mural |
| Équipé de dispositif clignotant, protection contre les décharges avec déverrouillage à ré-enclenchement de la tension et électronique de commutation ensemble avec une batterie étanche et sans entretien type NimH pour 4,8 V. | |
| Boîtier | Aluminium avec caractères noirs à double côté sur fond jaune. |
| Alarme | Clignotement pendant 1 h en cas d'alarme |
| Connexion secteur | 90 Vac à 264 Vac, 2W |
| Indice de protection | IP30 |
| Dimension (LxHxP) | 1000 x 205 x 25 mm |
| e) Enseigne alarme identique à la d avec LED (3 lignes) | |
| Message | «danger d'intoxication / arrêtez votre moteur / quittez le parking» |
| Dimension (LxHxP) | 1300 x 260 x 25 mm |
| f) Enseigne alarme de gaz LED | |
| Sous forme de pictogramme | |
| Alarme | Clignote au moins 1h en cas d'alarme |
| Connexion | Câble 1 m |
| Secteur | 90 Vac à 264 Vac, 2W |
| Dimension (LxHxP) | 1000 x 205 x 25 mm |
| L'ensemble des enseignes sont conformes à la réglementation des parkings. | |

a) 

b) 

c) 

d) 

f) 

Vue latéral de l'enseigne avec LED





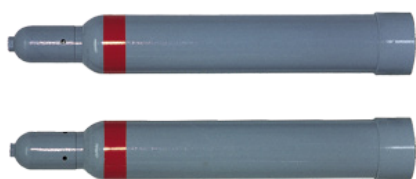
Alimentation de secours USV 700

| L'unité fournit l'alimentation pour les systèmes d'alarme (enseignes, sirène), dans le cas d'une coupure de secteur. | | | |
|--|--|----------------------|----------------------|
| Contenu | un accumulateur, un alternateur statique, un chargeur et un contrôleur de tension secteur. | | |
| | Version A | Version B | Version C |
| Alimentation | 230 V 50 Hz, 700 VA | 230 V 50 Hz, 1000 VA | 230 V 50 Hz, 1500 VA |
| Dimensions | 440 x 550 x 175 mm | 440 x 550 x 175 mm | 440 x 550 x 265 mm |
| Poids | ± 50 kg | ± 50 kg | ± 75 kg |



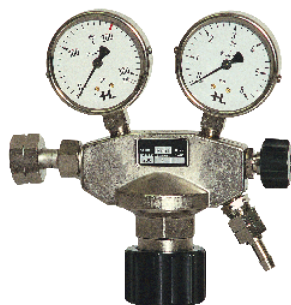
Alimentation de secours UPS 2000

| Pour un fonctionnement sans interruption des appareils : LON®-Center 2000, MWS 903, MWS 906 et GWA 2000 | |
|---|--|
| Boîtier | Compact avec accumulateur NiMH |
| Type de chargeur | En continu et protection de décharge complète, avec interrupteur de secteur. |
| Tension alimentation | 230 V 50 Hz ou 115 V 60 Hz (en option) |
| Puissance | 18 VA |
| Indice de protection | IP54 |
| Dimensions | 240 x 160 x 90 mm |
| Poids | 2 kg |



Bouteille de gaz d'essai

| Pour un fonctionnement sans interruption des appareils : LON®-Center 2000, MWS 903, MWS 906 et GWA 2000 | |
|---|--|
| Boîtier | Compact avec accumulateur NiMH |
| Type de chargeur | En continu et protection de décharge complète, avec interrupteur de secteur. |
| Tension alimentation | 230 V 50 Hz ou 115 V 60 Hz (en option) |
| Puissance | 18 VA |
| Indice de protection | IP54 |
| Dimensions | 240 x 160 x 90 mm |
| Poids | 2 kg |



Réducteur de pression / Manodétendeur

| Réducteur de pression pour le raccordement aux bouteilles de gaz de test | |
|--|------------------|
| Pression d'entrée | Max 200 bars |
| Pression de sortie | 0,1 bar à 3 bars |
| Matériel | Laiton |



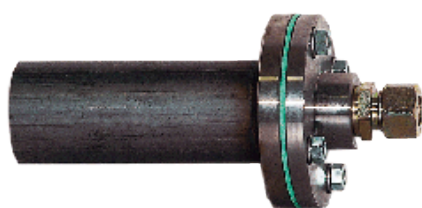
a.) avec isolation thermique



b.) sans isolation thermique

Prélèveur de gaz

| | |
|---|--------------------------|
| Prélèvement de gaz de mesure Filtre au carborundum avec capuchon de protection Tube de prélèvement de gaz avec vanne d'arrêt et vanne de gaz d'essai | |
| Matériau | Acier spécial V4A 1.4571 |



Embout de montage à simple bride

| | |
|--|--|
| Pour le montage de la conduite de prélèvement | |
| Matériau | Acier spécial 1.4571 |
| | St37 |
| | Avec simple bride DN 50 / PN6, longueur 150 mm |



Tuyau d'extraction chauffé

| | |
|---------------------------|--|
| Longueur | 1 à 100m |
| Température d'utilisation | +65°C à +120°C |
| Largeur nominal | 4 à 8 |
| Tension nominal | 230 V |
| Ø extérieur | 42 mm |
| Embout de fermeture | avec décharge de traction et protection de pli, en PA6 ou silicone |
| Protection extérieur | Tuyau annulaire en polyamide, ignifuger, sans halogène |
| Température | -40°C à +150°C |
| Accessoire en option | Régulateur de température |



Sonde d'air ambiant

| | |
|--|---|
| Système d'aspiration du gaz | |
| Boîtier | Plastique anti-choc, filtre échangeable |
| Dimension : | Ø 80 x 32 mm; Ø 150 x 32 mm |
| Connexion | Latérale |
| Avec connecteur pour tube ou raccord à bague coupante | |