

TENDITORE300 - PTEND

FIXATIONS HORIZONTALES POUR KIT DE MONTAGE

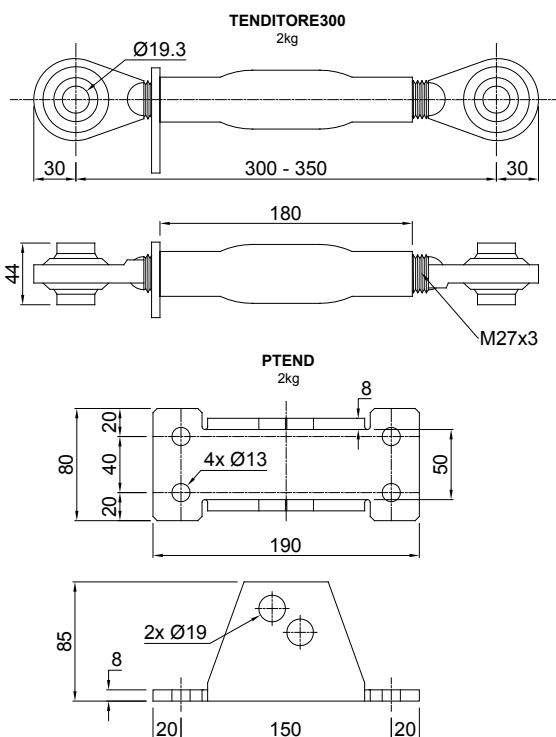


Gamme d'application de 15000 à 100000 kg



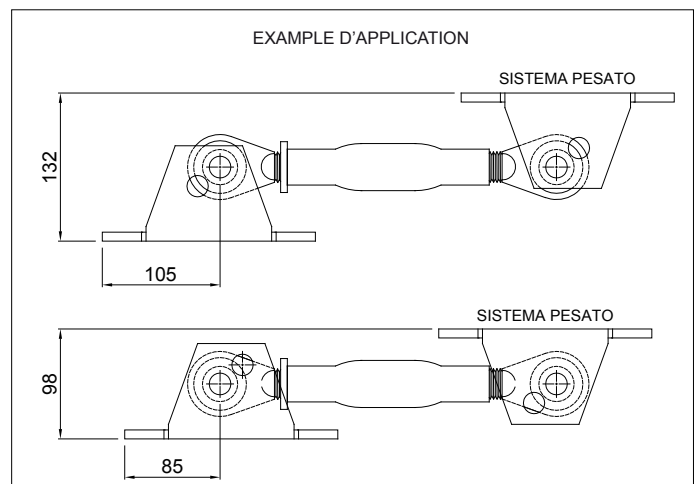
DESCRIPTION	CODE
Tendeur en acier galvanisé avec double articulations à rotules.	
Poids net: - kg	TENDITORE300
Charge de travail: 2500 kg	
Charge de rupture: 10000 kg	
Plaques en acier galvanisé pour ancrage TENDITORE300	PTEND
Poids net: 1.5 kg	

DIMENSIONS



DESCRIPTION

- Appropriés pour les applications statiques; placer les fixations dans une position horizontale.
- Verrouillage du tendeur pour ajuster la fixation.



TENDITORE300 - PTEND

FIXATIONS HORIZONTALES POUR KIT DE MONTAGE

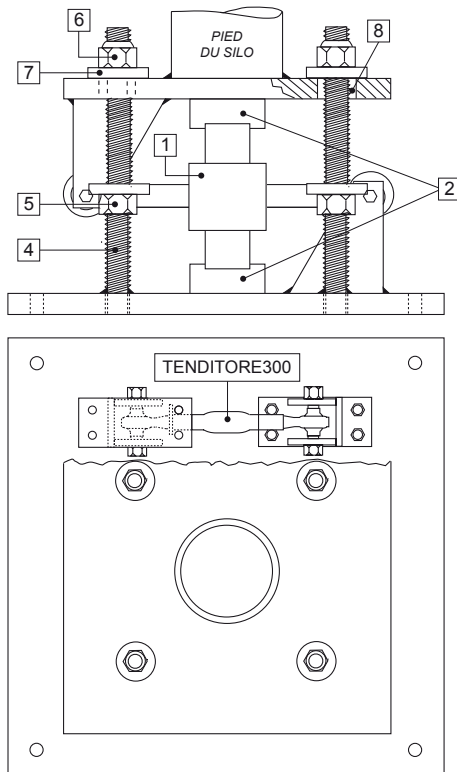


EXEMPLES D'APPLICATION: COMMENT RÉALISER KIT DE MONTAGE AVEC FIXATIONS HORIZONTALES

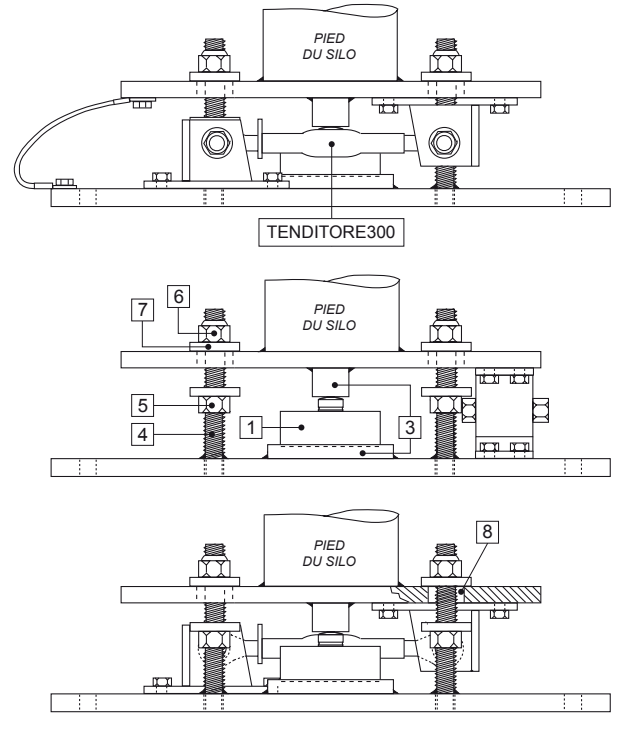
Par un fil de cuivre, connecter la plaque supérieure à la plaque inférieure, puis relier ensemble les plaques inférieures au système de mise à la terre.

Le concepteur de l'installation sera chargé de prévoir les modifications nécessaires afin d'éviter les déplacements latéraux et le renversement en fonction de: chocs et vibrations; poussée du vent; classification sismique de la zone d'installation; consistance de la base d'appui.

Exemple d'application avec capteurs de pesage à cartouche

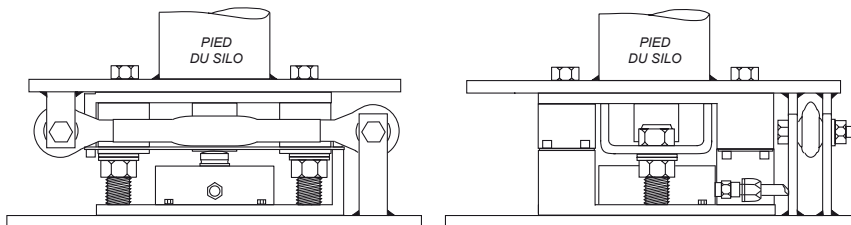


Exemple d'application avec capteurs de pesage à compression

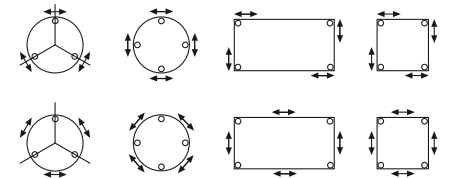


- 1 Capteur de pesage.
- 2 Kit de montage pour capteur de pesage à cartouche.
- 3 Bases inférieure et supérieure en acier inox AISI 304.
- 4 Barre fileté.
- 5 Écrou à utiliser comme vérin.
- 6 Écrou autobloquant avec fonction anti-renversement.
- 7 Rondelle.
- 8 Diamètre de trou plus grand que le boulon de 20 mm.

Exemple d'application avec kit de montage V15000 - V30000 - V100000

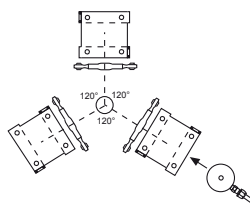


POSITIONNEMENT DES FIXATIONS HORIZONTALES SUR 3/4 APPUIS: Les fixations peuvent être positionnées à la fois sur les appuis et sur les quatre côtés, au centre entre les deux supports.

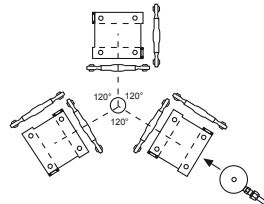


STRUCTURES AVEC 3 APPUIS

1 FIXATION POUR APPUI

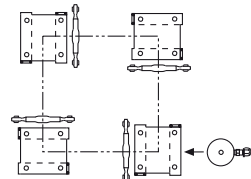


2 FIXATIONS POUR APPUI

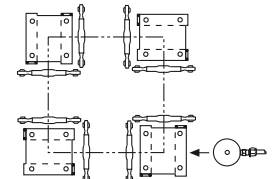


STRUCTURES AVEC 4 APPUIS

1 FIXATION POUR APPUI



2 FIXATIONS POUR APPUI



La Société se réserve le droit de faire des changements aux données techniques, dessins et images sans préavis.

PIEDINOSB2

PIEDS RÉGLABLES À CENTRAGE AUTOMATIQUE À BILLE



Pour capteur de pesage à FLEXION et CISAILEMENT

Gamme d'application jusqu'à 5000 kg



CHARGE STATIQUE MAXIMALE	kg	DIMENSIONS	MATÉRIEL	PIEDS RÉGLABLES POIDS NET (kg)	CODE
500		M8x1.25	acier inox	0.3	PIEDINOSB2M8
500		M10x1.5		0.3	PIEDINOSB2M10
2000		M12x1.75		0.4	PIEDINOSB2INOX
5000		M20x2.5		0.9	PIEDINOSB2M20
2000		M12x1.75	acier galvanisé	0.4	PIEDINOSB2ZNC
5000		M20x2.5		-	PIEDINOSB2ZNCM20

Écrous et rondelles incluses.

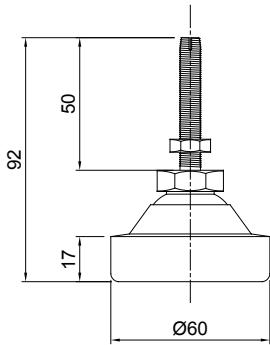
TENDITORE300 - PTEND

FIXATIONS HORIZONTALES POUR KIT DE MONTAGE

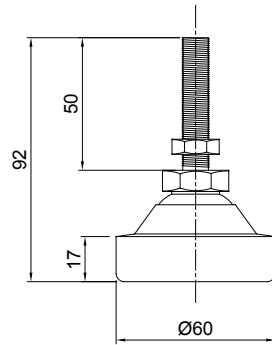


DIMENSIONS ET APPLICATION

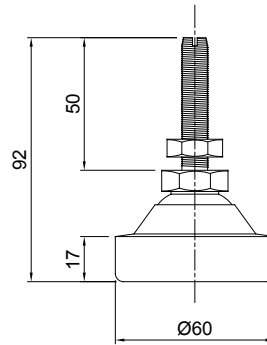
PIEDINOSB2M8
M8x1.25



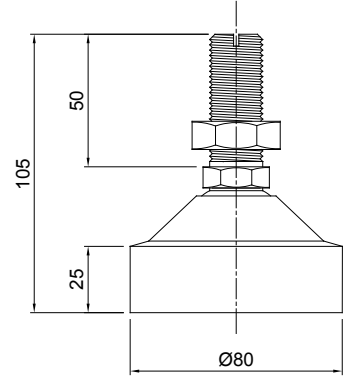
PIEDINOSB2M10
M10x1.5



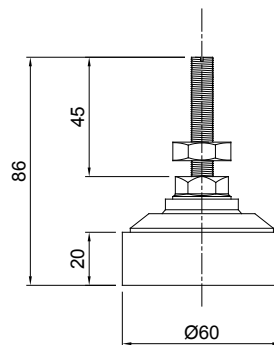
PIEDINOSB2INOX
M12x1.75



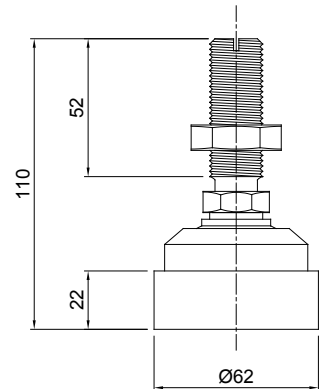
PIEDINOSB2M20
M20x2.5



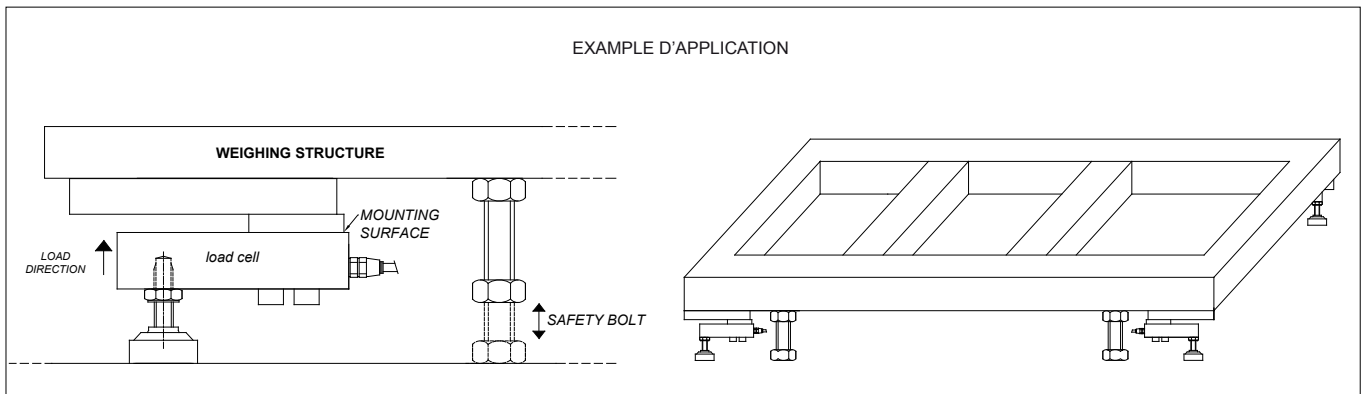
PIEDINOSB2ZNC
M12x1.75



PIEDINOSB2ZNCM20
M20x2.5



EXEMPLE D'APPLICATION



La Société se réserve le droit de faire des changements aux données techniques, dessins et images sans préavis.

SNODOGE

ROTULES LISSES



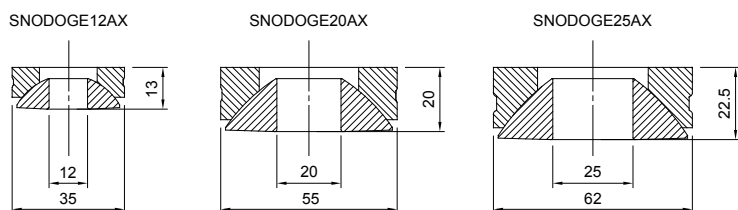
Capteurs de pesage série: FTL - FTK - FT-P - FTKL - FTZ - FTP - CLS

Gamme d'application de 5000 à 10000 kg



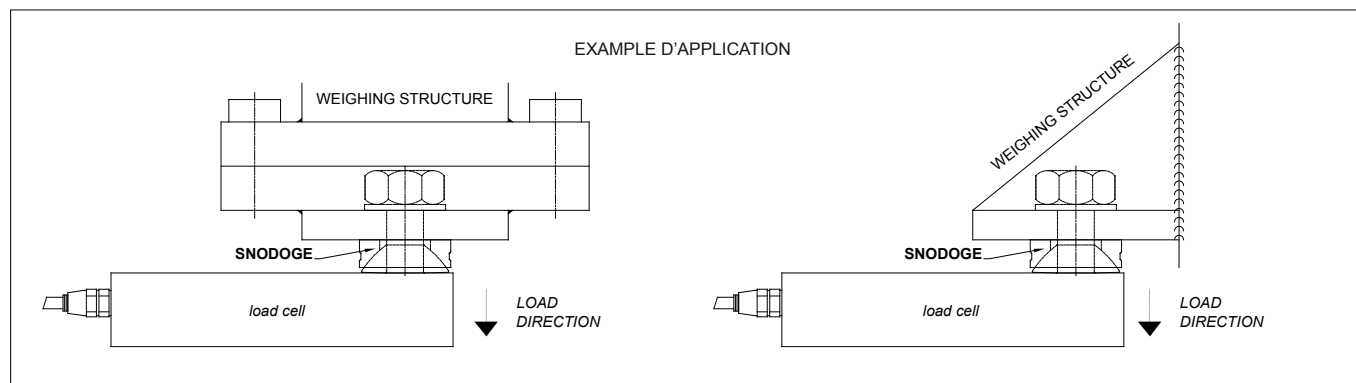
CHARGE STATIQUE MAXIMALE	kg	DESCRIPTION	POIDS NET (kg)	CODE
5000		Rotules lisses	0.07	SNODOGE12AX
5000		Kit composé de rotule lisses (cod. SNODOGE20AX), boulon (20x80 mm) et rondelle (22x60 mm) galvanisés.	0.3	SNODOGE20AXKIT
10000		Kit composé de rotule lisses (cod. SNODOGE5AX), boulon (24x100 mm) et rondelle (26x72 mm) galvanisés.	0.9	SNODOGE25AXKIT

DIMENSIONS ET APPLICATION



DESCRIPTION

- Rotule lisses en acier au carbone en mesure de compenser la non planéité des plans d'appui de la structure.



La Société se réserve le droit de faire des changements aux données techniques, dessins et images sans préavis.

ACCSFER

ACCESSOIRE AVEC BILLE

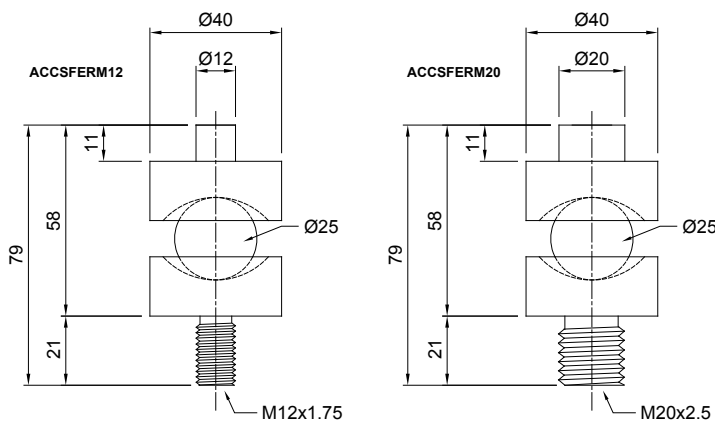


Gamme d'application de 300 à 5000 kg



CHARGE STATIQUE MAXIMALE	kg	POUR CAPTEURS DE PESAGE	DIMENSIONS	ACCESSOIRE POIDS NET (kg)	CODE
2000		FTL - FTK - FT-P - FTKL FTZ - FTP - CLS	M12x1.75	0.3	ACCSFERM12
5000		FTK - FTKL - FTZ (5000 kg) FTP (3000-5000 kg) - CLS (5000 kg)	M20x2.5	0.4	ACCSFERM20

DIMENSIONS ET APPLICATION

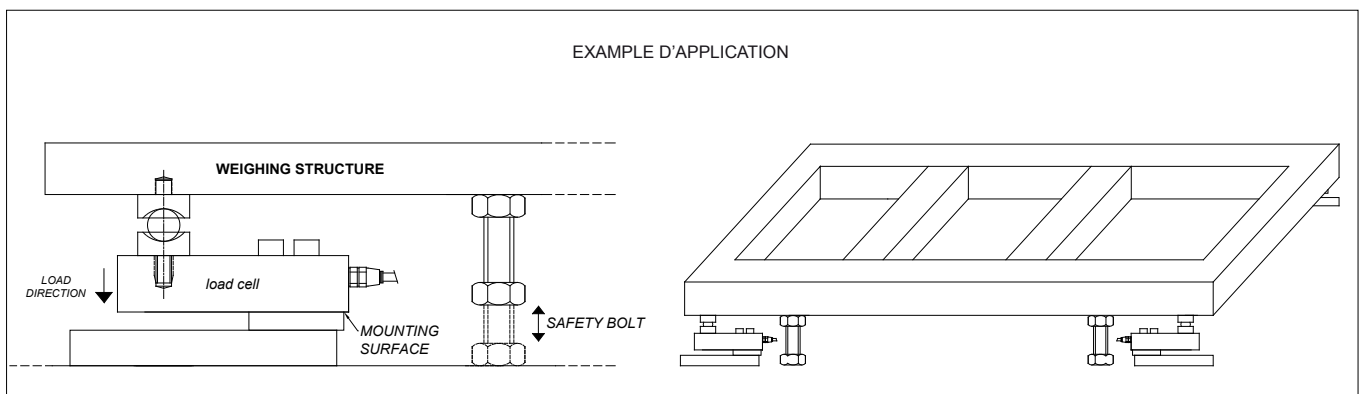


DESCRIPTION

- Accessoire en acier inox avec bille en mesure de compenser la non planéité des plans d'appui des structures.



EXEMPLE D'APPLICATION



La Société se réserve le droit de faire des changements aux données techniques, dessins et images sans préavis.

ANTIV

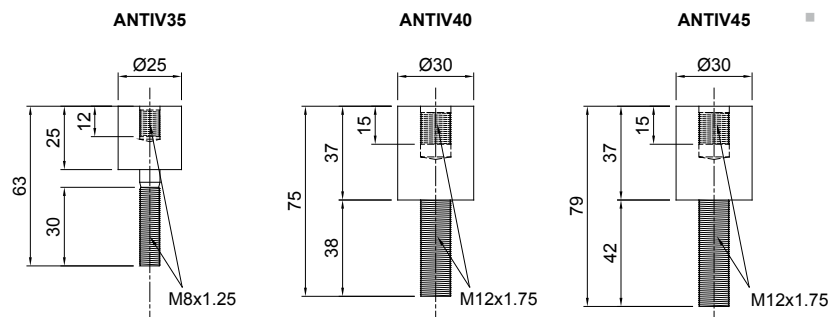
ARTICULATION À COMPRESSION

Gamme d'application de 500 à 2000 kg



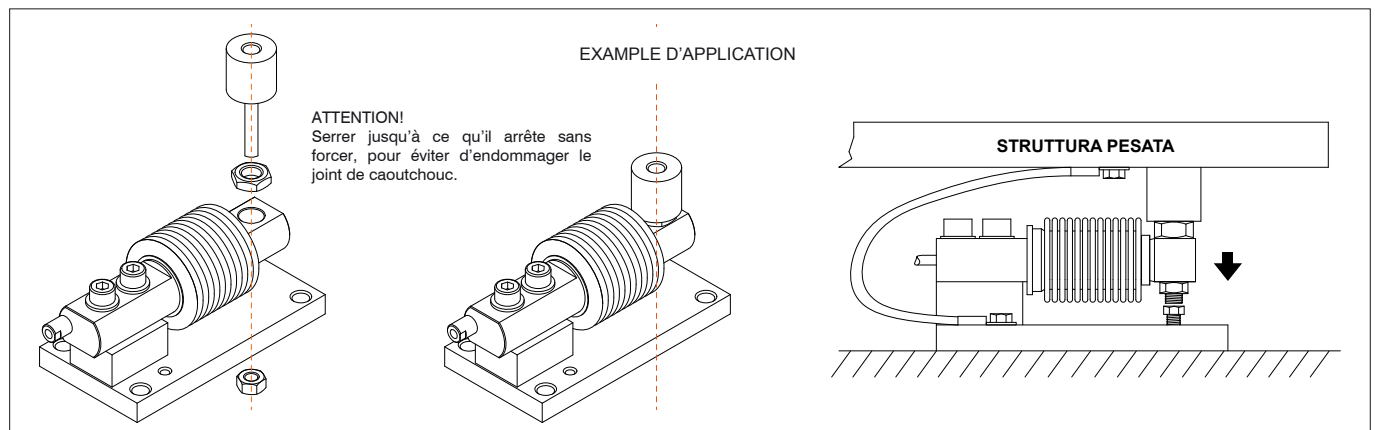
CHARGE STATIQUE MAXIMALE	kg	POUR CAPTEURS DE PESAGE	DIMENSIONS	ACCESSOIRE POIDS NET (kg)	CODE
500		FCOL - FCK	M8x1.25	-	ANTIV35
2000		FTKL - FTL - FCAL - FCAX - FTP FT-P - FTK- FTZ - CLS	M12x1.75	-	ANTIV40
2000		FCAL - FCAX	M12x1.75	-	ANTIV45

DIMENSIONS ET APPLICATION



DESCRIPTION

- Articulation à compression en acier inox et caoutchouc en mesure de compenser la non planéité des plans d'appui de la structure.



La Société se réserve le droit de faire des changements aux données techniques, dessins et images sans préavis.