



## C2S

### Cellule de force en compression

#### Avantages

- Utilisation en compression, en statique et dynamique
- Encombrement réduit
- Recommandation OIML R60
- Sensibilité 2 mV/V
- Construction en acier inoxydable
- Soudure laser, indice de protection IP68
- CE – ROHS
- Options ATEX et WIMOD disponibles

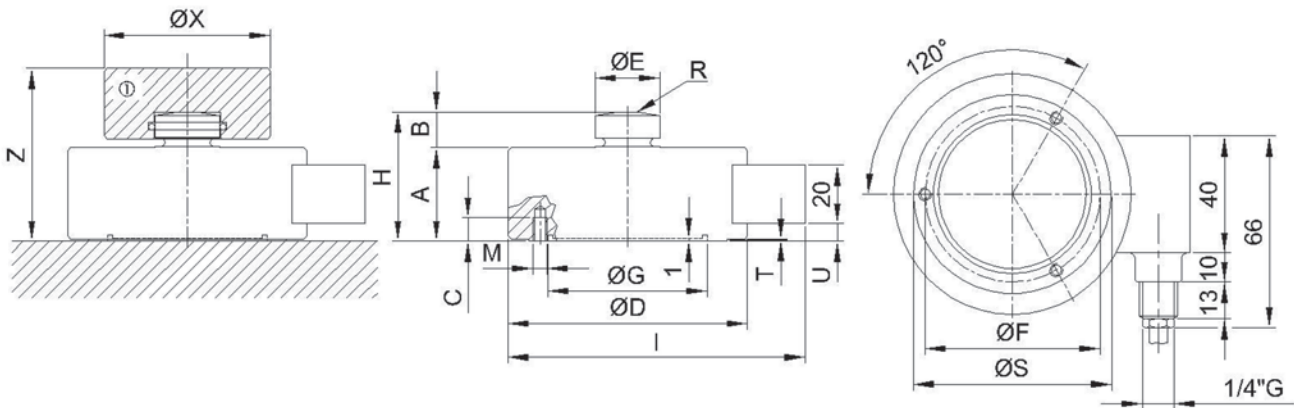
#### Caractéristiques :

Classe OIML R60	C1	C2	C3 (non dispo. en 150 et 200 T)
Capacité nominale		100 - 250 - 500 kg	
		1 - 2.5 - 5 - 7.5 - 10 - 20 - 30 - 50 - 75 - 100 - 150 - 200 T	
Erreur combinée	≤ ±0.045 %	≤ ±0.023 %	≤ ±0.018 %
Non répétabilité	≤ ±0.015 %	≤ ±0.010 %	≤ ±0.008 %
Retour à zéro après 30 min.	≤ ±0.036 %	≤ ±0.026 %	≤ ±0.016 %
FLUAGE à la charge nominale :			
a) Après 30 min.	≤ ±0.035%	≤ ±0.028%	≤ ±0.022 %
b) Entre 20 à 30 min.	≤ ±0.010%	≤ ±0.008%	≤ ±0.005 %
Effet de la température (10 °C) :			
a) Sur le zero	≤ ±0.030 %	≤ ±0.024 %	≤ ±0.020 %
b) Sur la sensibilité	≤ ±0.030 %	≤ ±0.017 %	≤ ±0.010 %
Sensibilité		2mV/V	
Tolérance à la sensibilité		≤ ±0.1 % EM	
Résistance d'entrée		700 ± 2 Ω	
Résistance de sortie		700 ± 2 Ω	
Résistance d'isolement		> 5 GΩ	
Équilibrage du zéro		≤ ±1 %	
Tension d'alimentation recommandée		10 V	
Tension d'alimentation nominale		1-15 V	
Tension d'alimentation max tolérée		18 V	
Limite mécanique, valeurs basées sur la capacité nominale des capteurs :			
a) charge de service		120 %	
b) charge max permissible		150 %	
c) charge de rupture		>300 %	
d) charge transversale max		50 %	
e) charge dynamique max permissible		50 %	
Déflexion à la charge nominale	de 100 kg à 10 T : 0.06 mm / 20 et 30 T : 0.16 mm / de 50 à 100 T : 0.23 mm / 150 et 200 T : 0.36 mm		
Température de référence	+23 °C		
Température nominale	-10 / +40 °C		
Température de travail	-20 / +70 °C		
Température de stockage	-20 / +80 °C		
Poids	de 100 kg à 10 T : 1.3 kg / 20 et 30 T : 3/4 kg / de 50 à 100 T : 9.4 kg / 150 et 200 T : 18.2 kg		
Classe de protection (EN 60529)	IP68 (100 h à 1 mètre de profondeur)		
Longueur de câble	Sortie câble 5 m		

# C2S

## Cellule de force en compression

Dimensions en mm



	A	B	C	ØD	ØE	ØF	ØG	H	I	M*	nb M	R	ØS	T	U	Z	ØX
<b>100 kg</b>	32	12	11	82	22	68	52.3	44	102	M8	3	50	60	0.3	6	59	60
<b>250 kg</b>	32	12	11	82	22	68	52.3	44	102	M8	3	50	60	0.3	6	59	60
<b>500 kg</b>	32	12	11	82	22	68	52.3	44	102	M8	3	50	60	0.3	6	59	60
<b>1 T</b>	32	12	11	82	22	68	52.3	44	102	M8	3	50	60	0.3	6	59	60
<b>2.5 T</b>	32	12	11	82	22	68	52.3	44	102	M8	3	50	60	0.3	6	59	60
<b>5 T</b>	32	12	11	82	22	68	52.3	44	102	M8	3	50	60	0.3	6	59	60
<b>7.5 T</b>	32	12	11	82	22	68	52.3	44	102	M8	3	50	60	0.3	6	59	60
<b>10 T</b>	32	12	11	82	22	68	52.3	44	102	M8	3	50	60	0.3	6	59	60
<b>20 T</b>	50	14	12	126	35	90	77.3	64	148	M8	3	160	100	0.5	15	82	76
<b>30 T</b>	50	14	12	126	35	90	77.3	64	148	M8	3	160	100	0.5	15	82	76
<b>50 T</b>	60	20	20	165	60	130	92.3	80	188	M16	4	300	115	1	17	106	126
<b>75 T</b>	60	20	20	165	60	130	92.3	80	188	M16	4	300	115	1	17	106	126
<b>100 T</b>	60	20	20	165	60	130	92.3	80	188	M16	4	300	115	1	17	106	126
<b>150 T</b>	80	30	20	200	80	152	107	110	223	M16	4	300	128	1	23	157	128
<b>200 T</b>	80	30	20	200	80	152	107	110	223	M16	4	300	128	1	23	157	128

\*Couple de serrage : M8 = 80 Nm - M16 = 230 Nm

### Accessoires de montage en compression

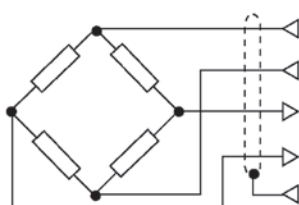
Capacité C2S	Accessoires	Références
<b>100, 250, 500 kg 1, 2.5, 5, 7.5 et 10 T</b>	① Grain d'appui	CTIC22
	② Plaque de montage	CPB120D82
	③ Unité de pesée	CUPC2
<b>20 et 30 T</b>	① Grain d'appui	CTIC35
	③ Unité de pesée	CUPC3
<b>50, 75 et 100 T</b>	① Grain d'appui	CTIC60
<b>150 et 200 T</b>	① Grain d'appui	CTIC80

### Références

Classe C1	Classe C2	Classe C3	Capacité
CC2S82100KC15	CC2S82100KC25	CC2S82100KC35	100 kg
CC2S82250KC15	CC2S82250KC25	CC2S82250KC35	250 kg
CC2S82500KC15	CC2S82500KC25	CC2S82500KC35	500 kg
CC2S821TC15	CC2S821TC25	CC2S821TC35	1 T
CC2S822T5C15	CC2S822T5C25	CC2S822T5C35	2.5 T
CC2S825TC15	CC2S825TC25	CC2S825TC35	5 T
CC2S827T5C15	CC2S827T5C25	CC2S827T5C35	7.5 T
CC2S8210TC15	CC2S8210TC25	CC2S8210TC35	10 T
CC2S12620TC15H	CC2S12620TC25H	CC2S12620TC35H	20 T
CC2S12630TC15H	CC2S12630TC25H	CC2S12630TC35H	30 T
CC2S16550TC15	CC2S16550TC25	CC2S16550TC35	50 T
CC2S16575TC15	CC2S16575TC25	CC2S16575TC35	75 T
CC2S165100TC15	CC2S165100TC25	CC2S165100TC35	100 T
CC2S200150TC15	CC2S200150TC25	-	150 T
CC2S200200TC15	CC2S200200TC25	-	200 T

### Raccordement électrique

En sortie câble



+ Alimentation	Rouge
- Alimentation	Noir
+ Signal	Blanc
-Signal	Jaune
Blindage	