



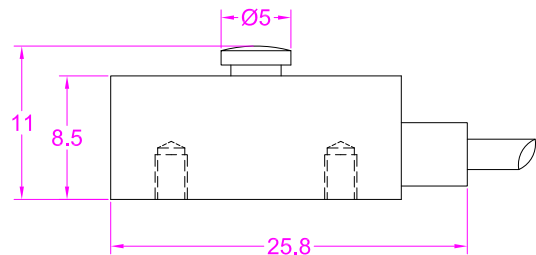
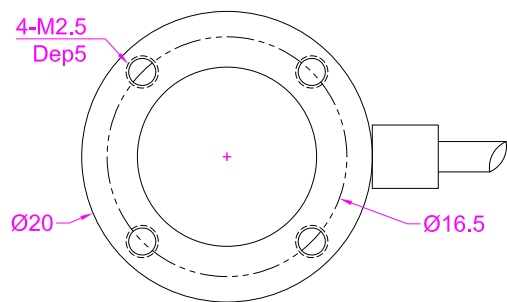
FFCLB

Capteur de force miniature
utilisation en compression

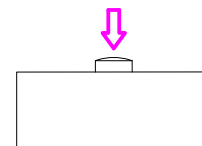
Avantages

- Utilisation en compression
- Plage de mesure de 50 N à 10 kN
- Utilisation en statique ou dynamique
- Dimensions très réduites

Dimensions en mm



Sens de l'effort



Spécifications :

Etendues de mesure : 50 - 100 - 200 - 300 - 500 N
1 - 2 - 3 - 5 - 10 kN

Sensibilité pleine échelle : ± 1 mV/V ± 20 %

Tension d'alimentation nominale de 3 à 12 VCC

Tension d'alimentation maximale : 12 VCC

Offset : $\pm 0,1$ mV/V

Linéarité : $\pm 0,5$ % de la pleine échelle

Hystérésis : $\pm 0,5$ % de la pleine échelle

Répétabilité : $\pm 0,2$ % de la pleine échelle

Surcharge admissible : 150 % de l'étendue de mesure

Rupture : 200 % de l'étendue de mesure

Plage de compensation thermique : -10 à +40 °C

Plage d'utilisation en température : -20 à +60 °C

Dérive du zéro dans la plage compensée : $\pm 0,01$ % de l'EM par °C

Dérive de sensibilité dans la plage compensée : $\pm 0,01$ % de l'EM par °C

Impédance d'entrée : $> 700 \Omega$

Impédance de sortie : $> 700 \Omega$

Isolation : $> 5000 M\Omega$ (50 V)

Indice de protection : IP65

Matière : Acier inoxydable

Sortie câble longueur 3 mètres, 4 conducteurs + blindage

Schéma électrique

