



FFCCK

Capteur de force subminiature
utilisation en compression

Avantages

- Utilisation en compression
- Plage de mesure de 50 à 1000 N
- Utilisation en statique ou dynamique
- Dimensions très réduites

Spécifications :

Etendues de mesure : 50 - 100 - 200 - 300 - 500 et 1000 N

Sensibilité pleine échelle : $\pm 1,5 \text{ mV/V} \pm 20 \%$

Tension d'alimentation nominale de 3 à 12 VCC

Tension d'alimentation maximale : 12 VCC

Offset : $\pm 0,1 \text{ mV/V}$

Linéarité : $\pm 1 \%$ de la pleine échelle

Hystérésis : $\pm 1 \%$ de la pleine échelle

Répétabilité : $\pm 0,5 \%$ de la pleine échelle

Surcharge admissible : 150 % de l'étendue de mesure

Rupture : 200 % de l'étendue de mesure

Plage de compensation thermique : -10 à $+40 \text{ }^\circ\text{C}$

Plage d'utilisation en température : -20 à $+60 \text{ }^\circ\text{C}$

Impédance d'entrée : 700Ω

Impédance de sortie : 700Ω

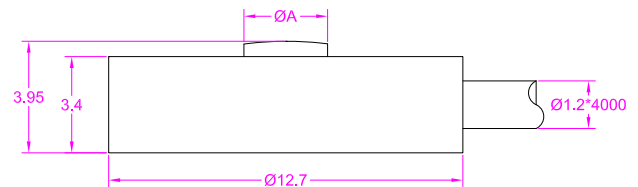
Isolation : $>2000 \text{ M}\Omega$ (50 V)

Indice de protection : IP65

Matière : Acier inoxydable

Sortie câble longueur 4 mètres, 4 conducteurs + blindage

Dimensions en mm



Sens de l'effort

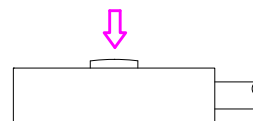


Schéma électrique

